



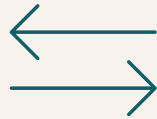
Kommunernas ekonomi och demografiska utmaningar

Madeleine Holm
Ekonom SKR

Utmaningar som ger nya förutsättningar



Förändrad
demografin



Stora
skillnader



Omfattande
investerings-
behov



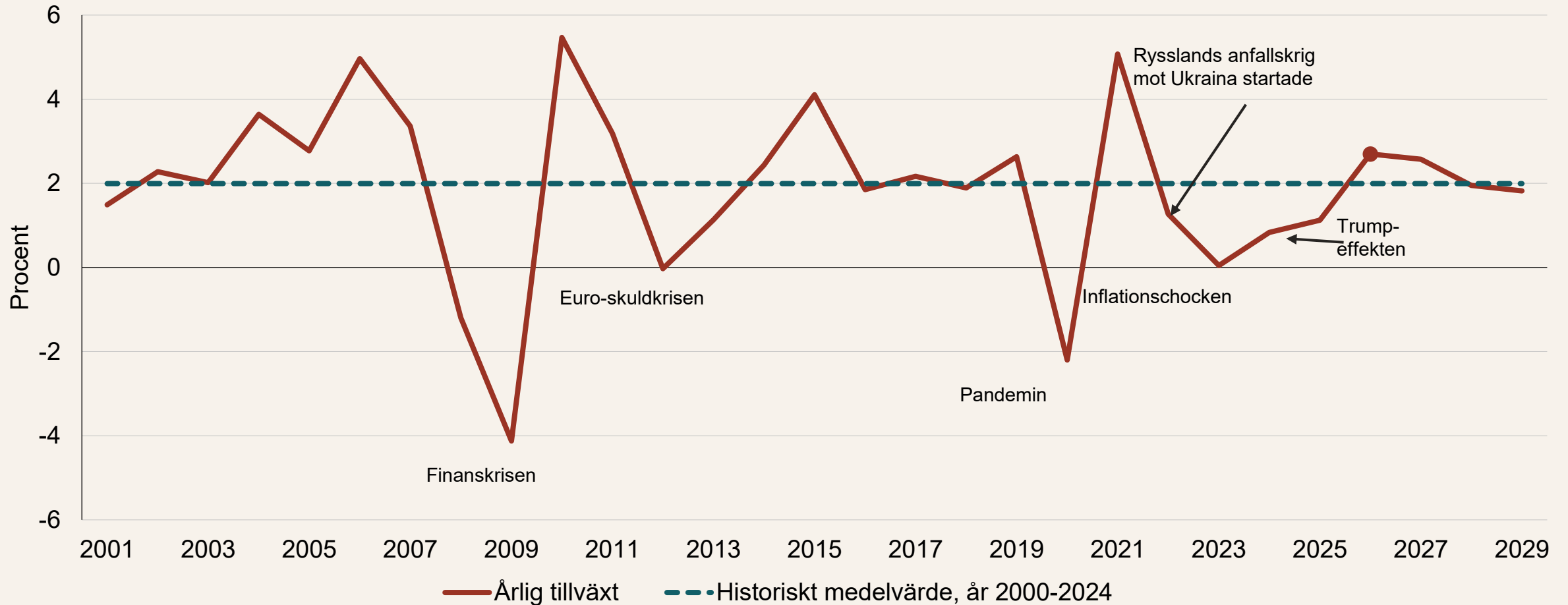
Statens
styrning



Osäker
omvärld

Långsam återhämtning av BNP-tillväxten i Sverige

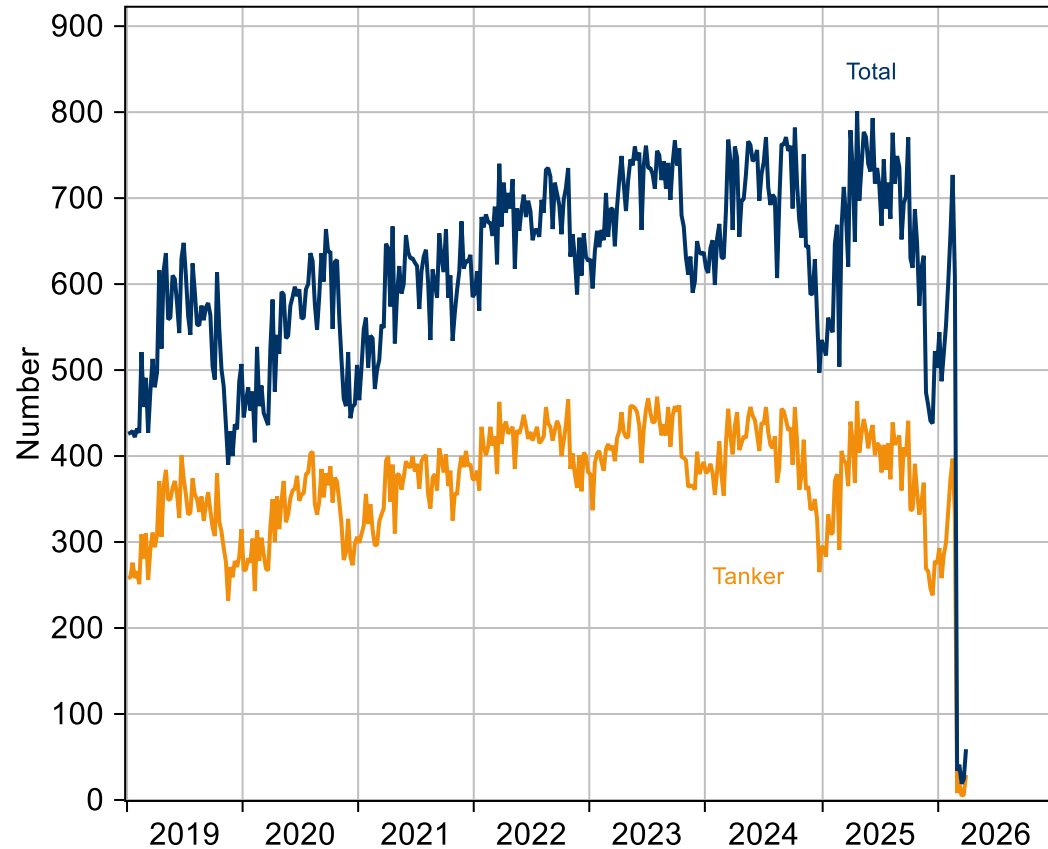
Procentuell förändring, volym, kalenderkorrigerad



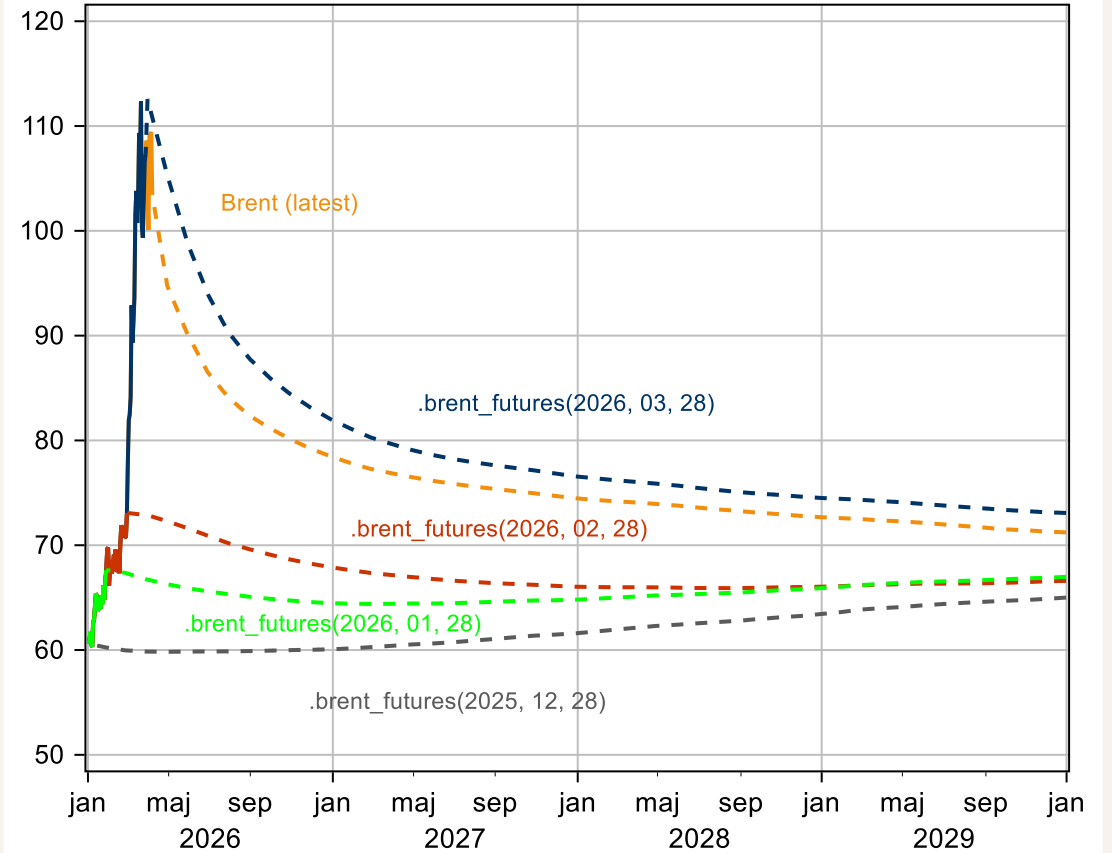
Råolja: fraktvolym priser

Höger graf: terminsprissättning vid olika datum; hämtat 8 april

Strait of Hormuz, World, Chokepoint Transit Calls, Number



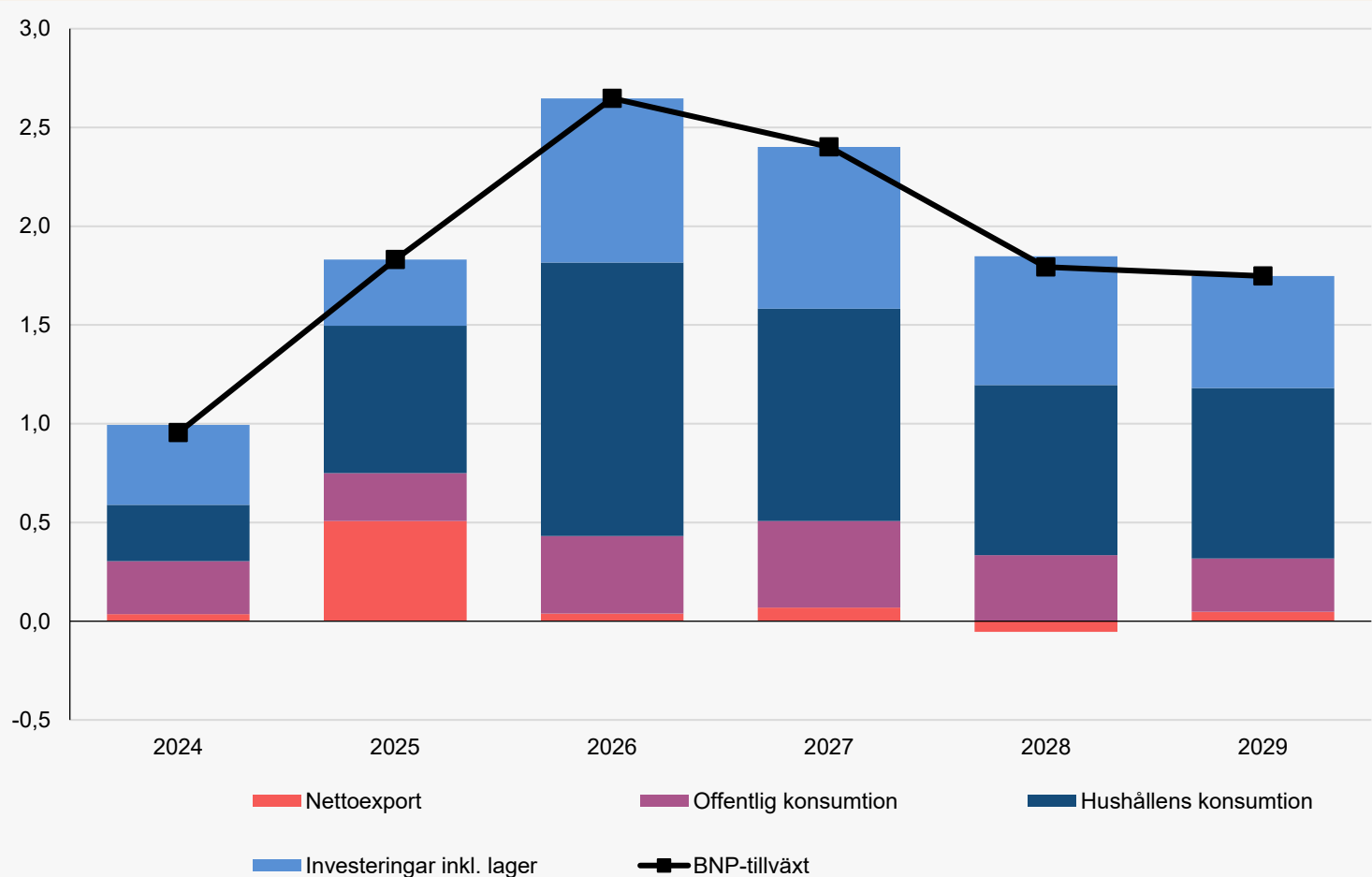
Brent crude - Futures curve



Källa: Macrobond

Stark konjunkturåterhämtning

Procent och bidrag till BNP, procentenheter



- Nettoexport bidrog starkt 2025, men framöver väntas importen öka
- Hushållens konsumtion driver återhämtningen
- Stark investeringscykel

Finanspolitiken stödjer på kort sikt

Budgetpropositionen för 2026



Stödjer utveckling på kort sikt, ökar tillväxten främst 2026.



Satsningar om 80 miljarder kronor, ca 2/3 avser skattesänkningar.



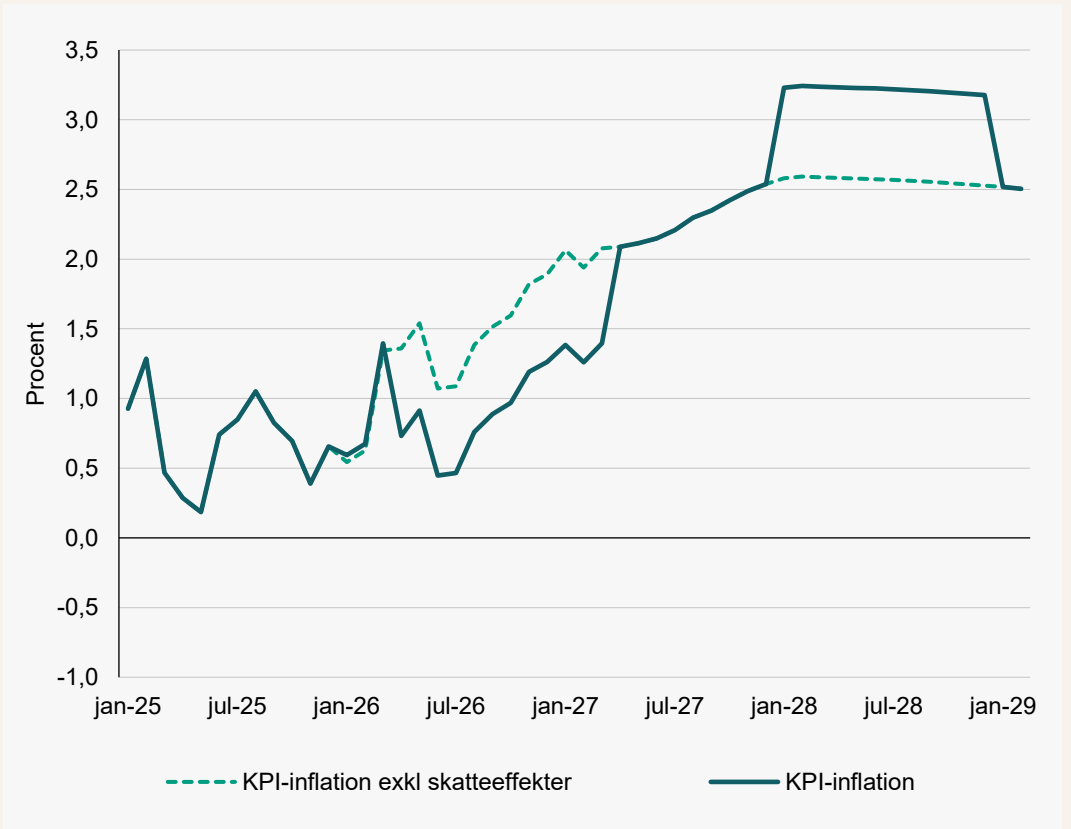
Dessutom mer utgifter till försvaret och Ukraina utanför finanspolitiska ramverket.



Dessvärre marginella långsiktiga effekter på arbetsutbud eller kapitalbildning.

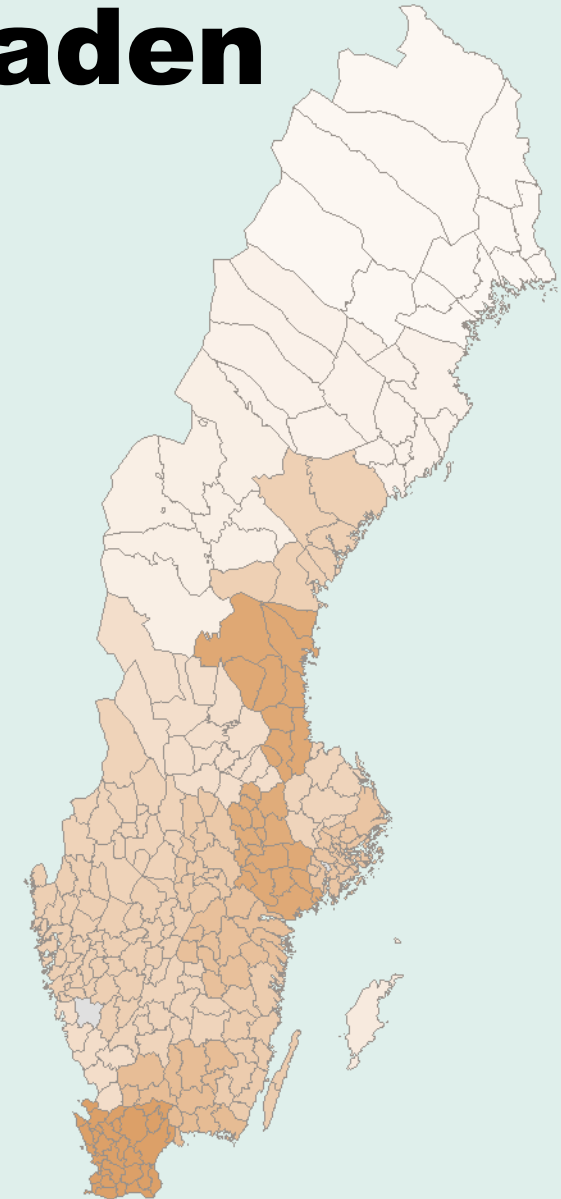
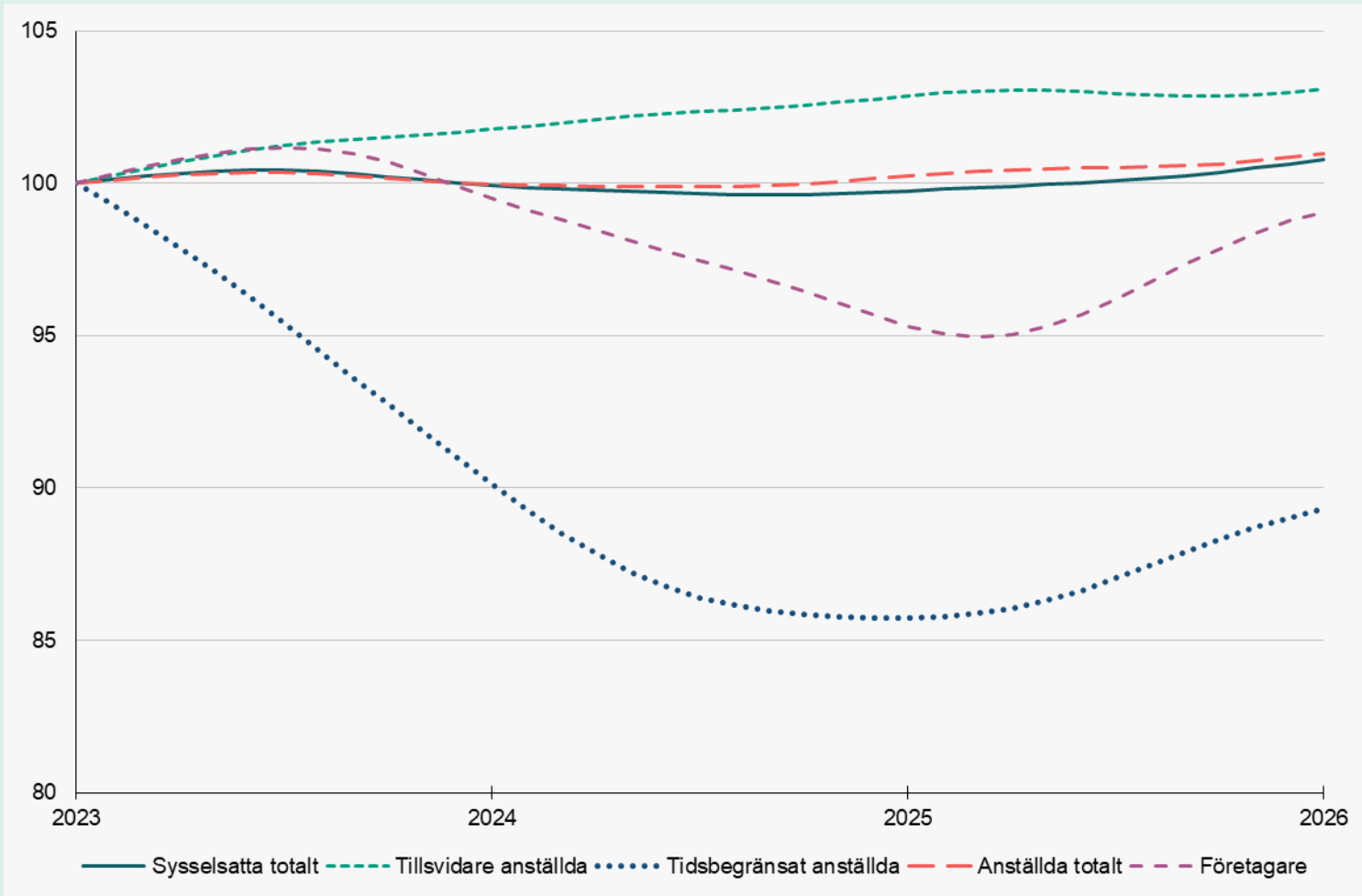
Tillfällig ändring av moms slår på inflationen

Procentuell förändring



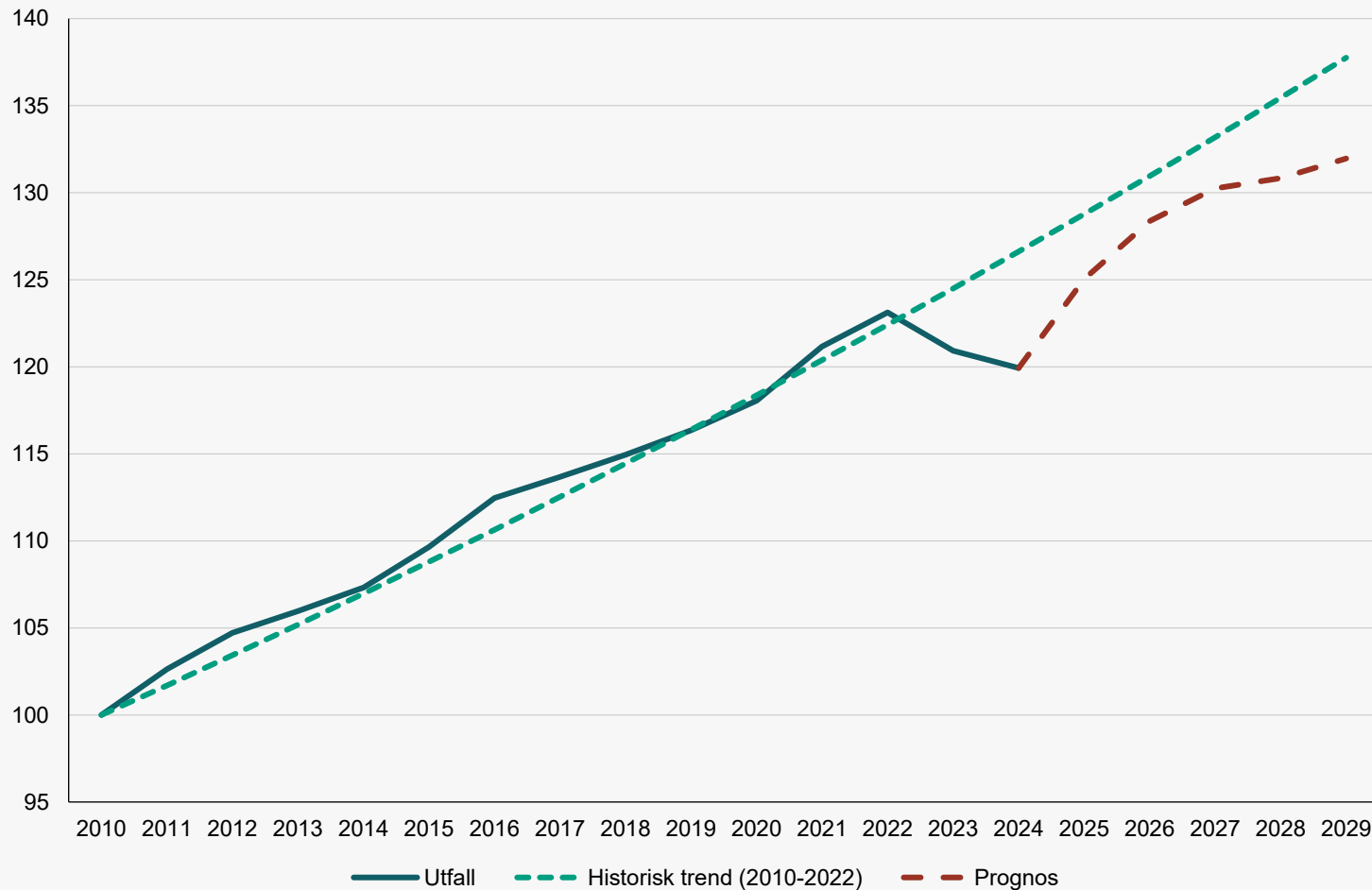
Källor: Statistiska centralbyrån och Sveriges Kommuner och Regioner.

Utveckling på arbetsmarknaden



Källor: SCB och SKR

Kommunal köpkraft stärks

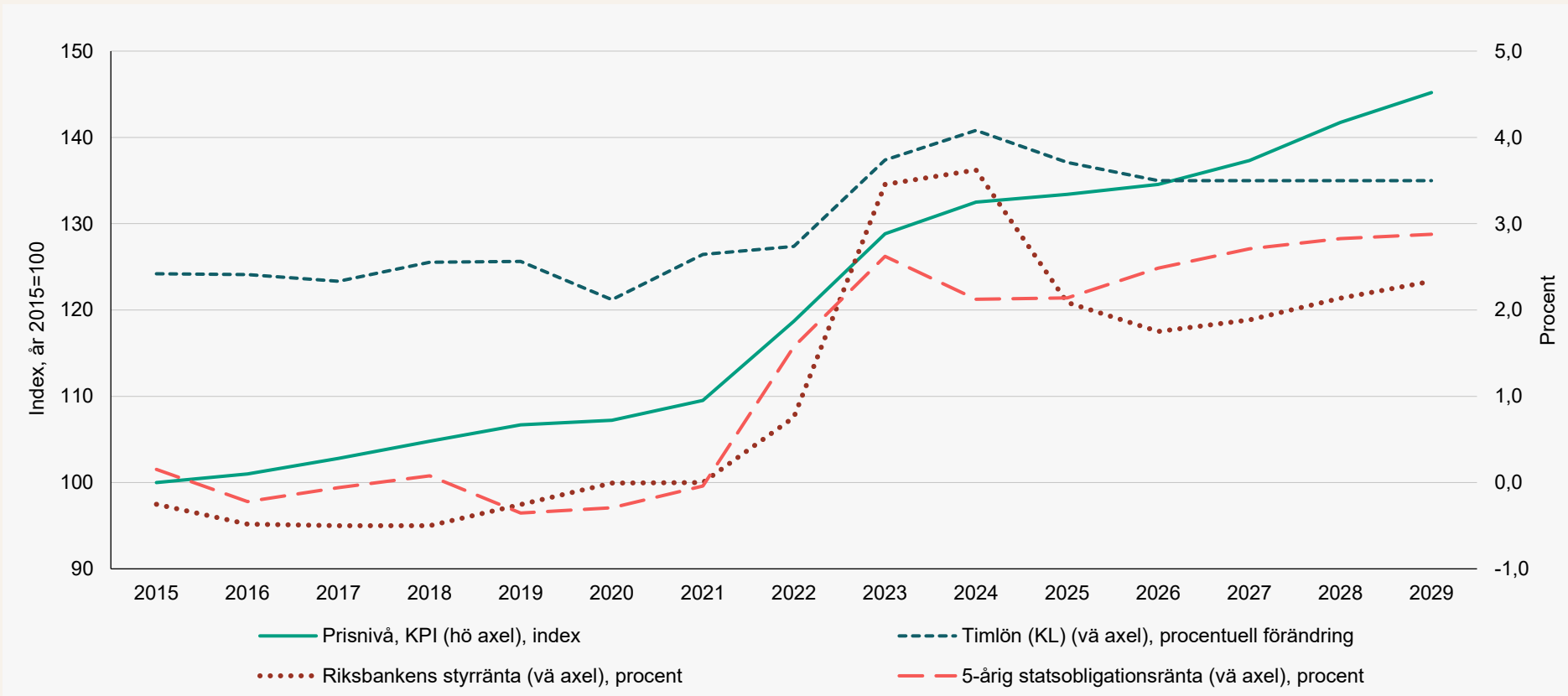


- Skatteunderlaget stärks i reala termer 2025–2026
- I prognosen ingår sänkt (och sedan återställd) moms på livsmedel, vilket ger effekter på inflationen.

Nya förutsättningar framöver

Pris- och räntenivåer i Sverige skiftar upp

Prisnivå i index, räntor visas i procent och timlön i procentuell förändring

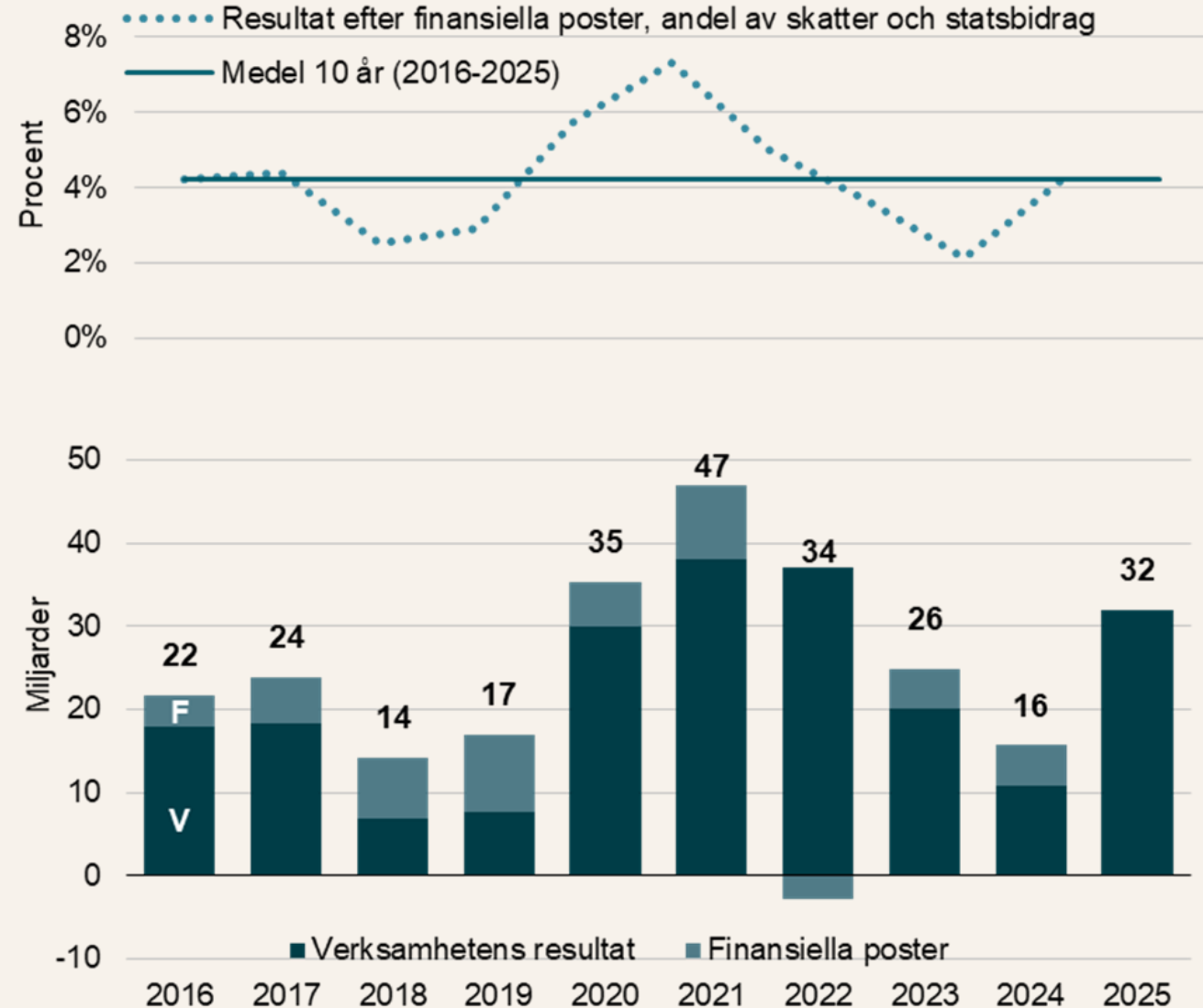


En framtids-
spaning

Kommunernas resultat

Miljarder kronor

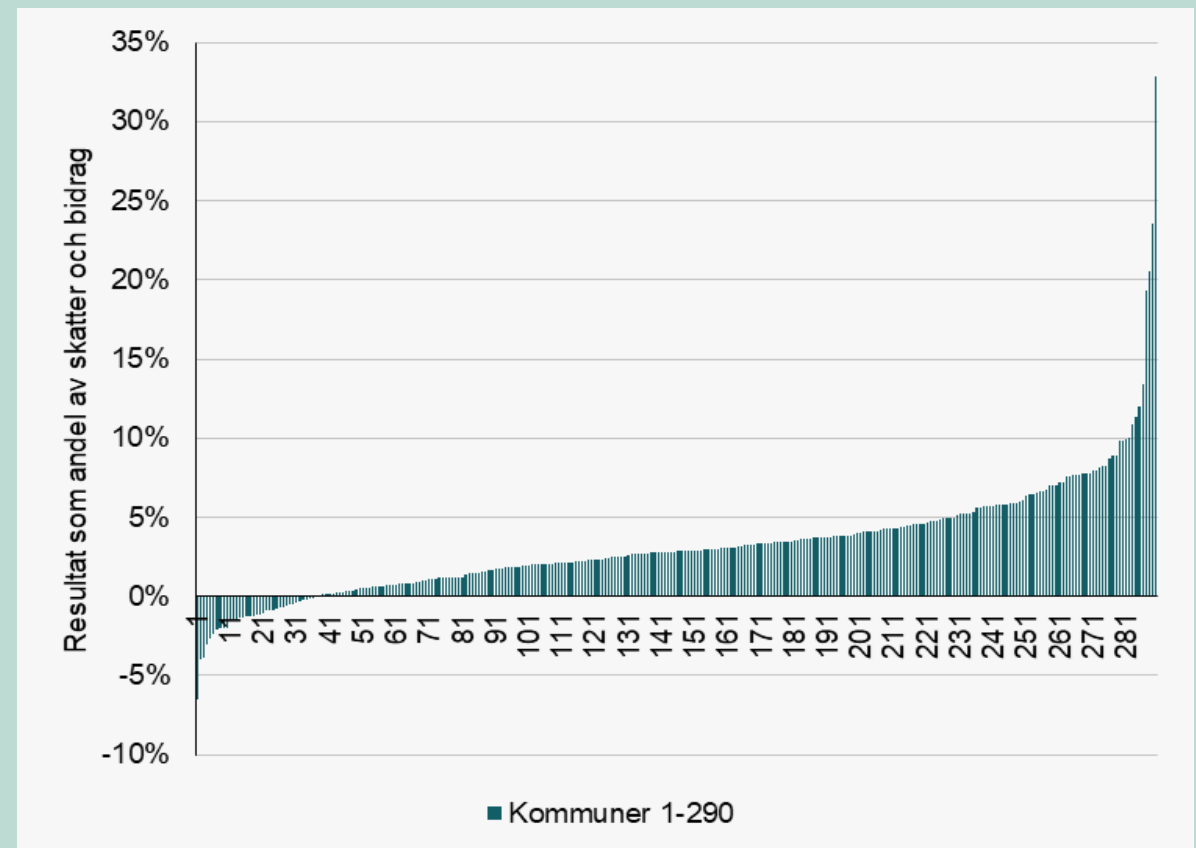
- Hög inflation med ökade pensionskostnader har lett till fallande resultat i tre år.
- Fler kommuner än tidigare har haft underskott.
- Många har använt RUR för att inte behöva återställa ett negativt balanskrav.
- År 2025 minskar pensionskostnaderna och resultaten återhämtar sig.



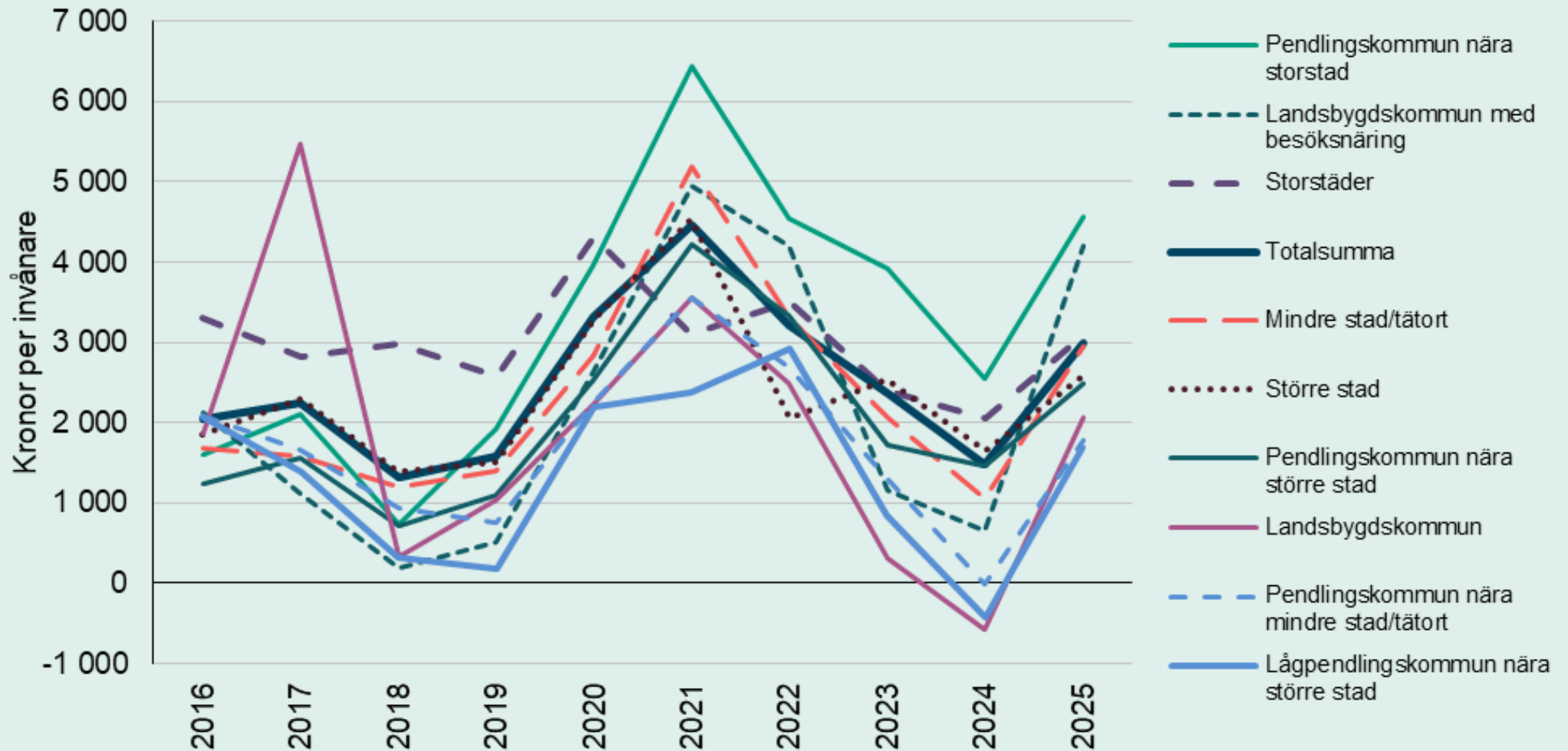
Spridningen är stor mellan kommunerna

- För kommunerna med de högsta resultaten ingår i flera fall jämförelsestörande intäkter från t.ex. försäljningar.

Resultat som andel av skatteintäkter och generella statsbidrag, medel 4,2%



Samtliga kommungrupper har förbättrat medelresultat jämfört med 2024.

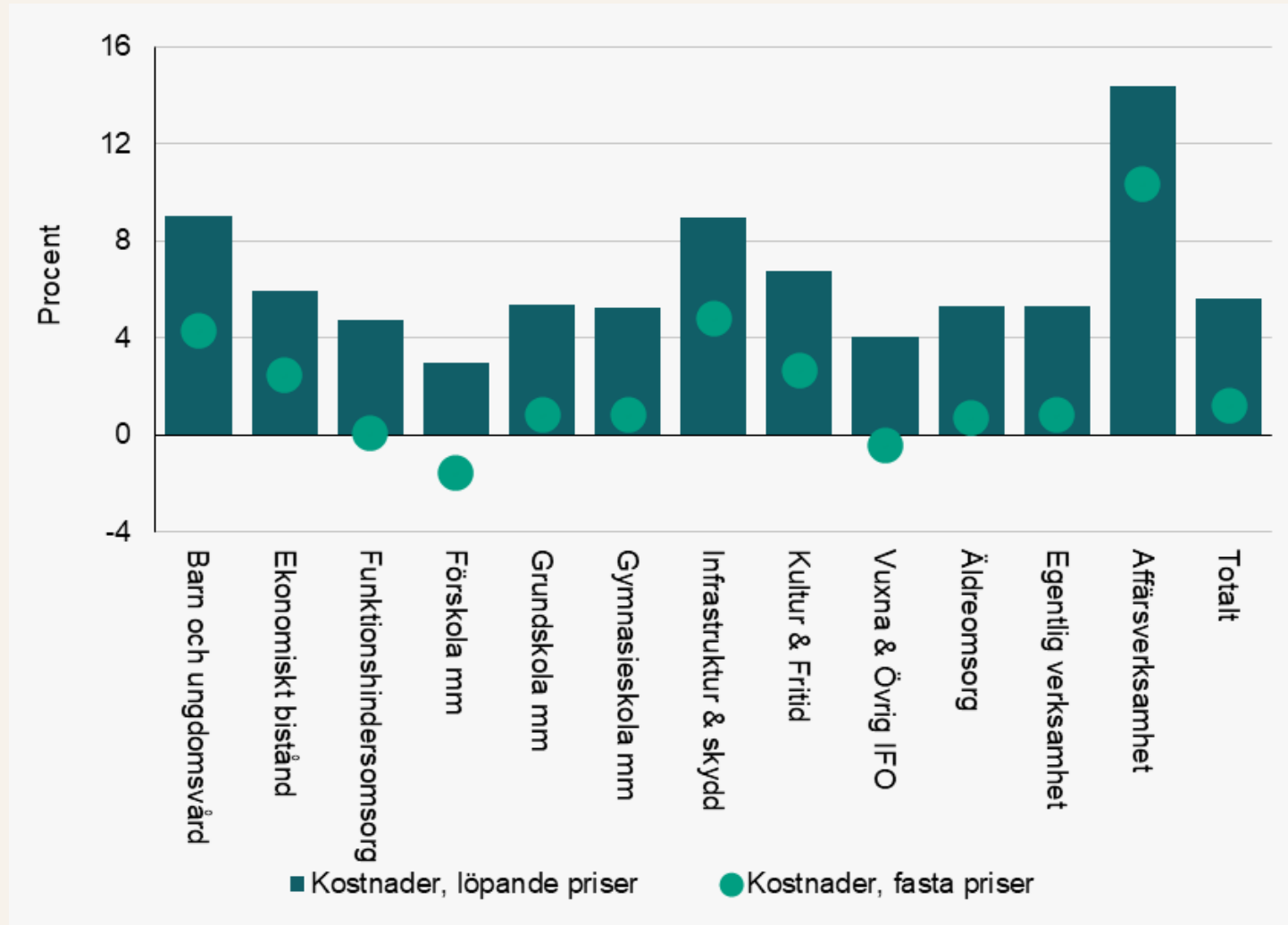


Kommuner med färre invånare hade svagare resultat 2024



Kostnadsutveckling 2024

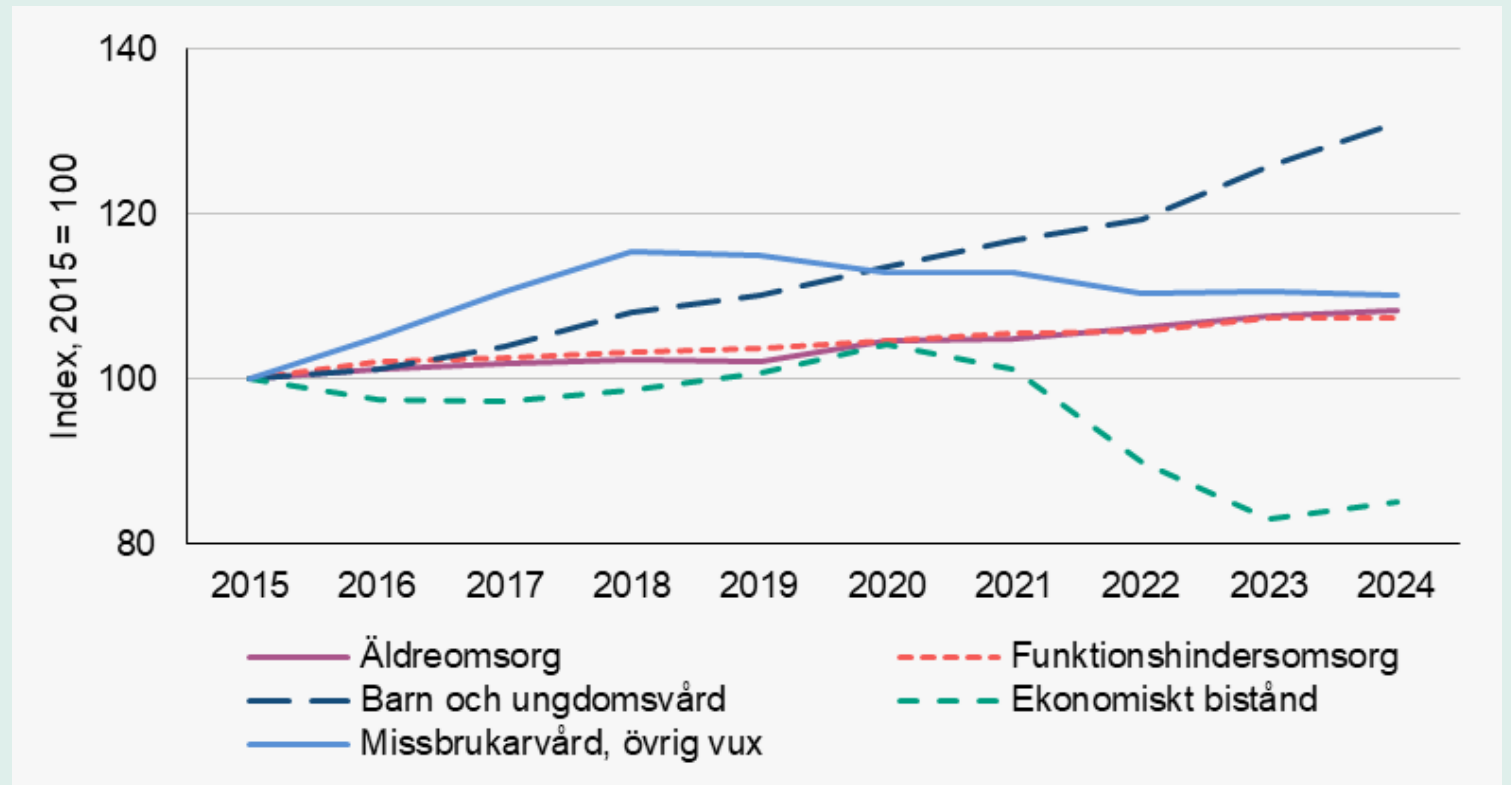
Procent



- Höga pensionskostnader, gör det svårt att jämföra mellan år
- Räntor och avskrivningar ger tydligt avtryck i verksamheternas kostnader 2024
- Kraftig ökning inom barn- och ungdomsvården - 30 procent på 3 år.
- Fortsatt beskedlig utveckling i äldreomsorgen trots stor behovsökning
- Anpassning inom förskola och grundskola.

Kostnadsutveckling inom socialtjänsten

- Kostnaderna för barn- och ungdomsvård fortsätter att öka.
- Ekonomiskt bistånd har vänt upp.
- Kostnaderna för äldreomsorgen fortfarande ännu ingen stor ökning.

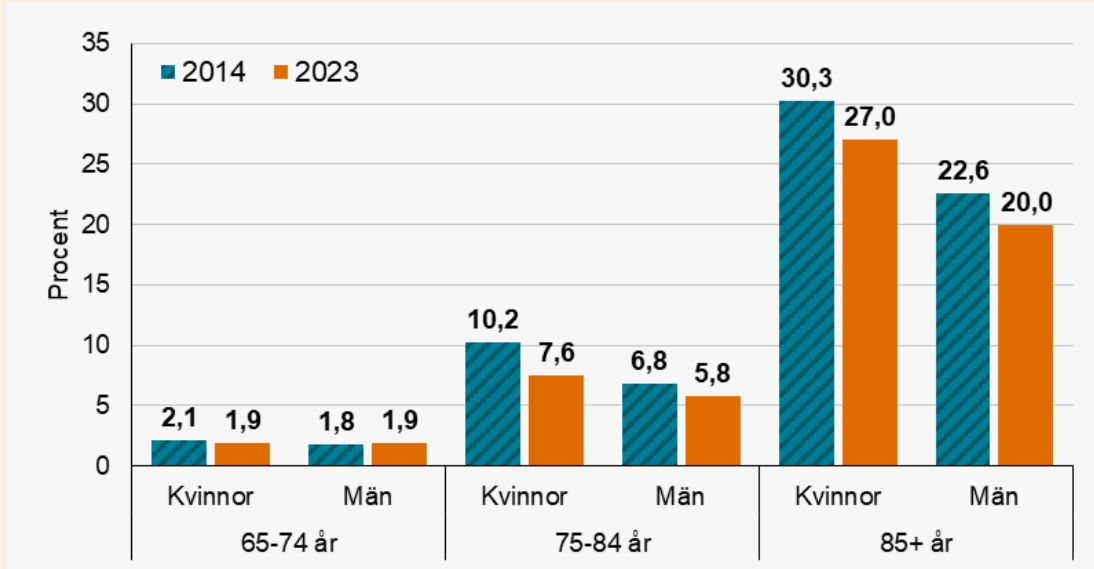


Källor: Statistiska centralbyrån och Sveriges Kommuner och Regioner

Lägre andel personer i äldreomsorg

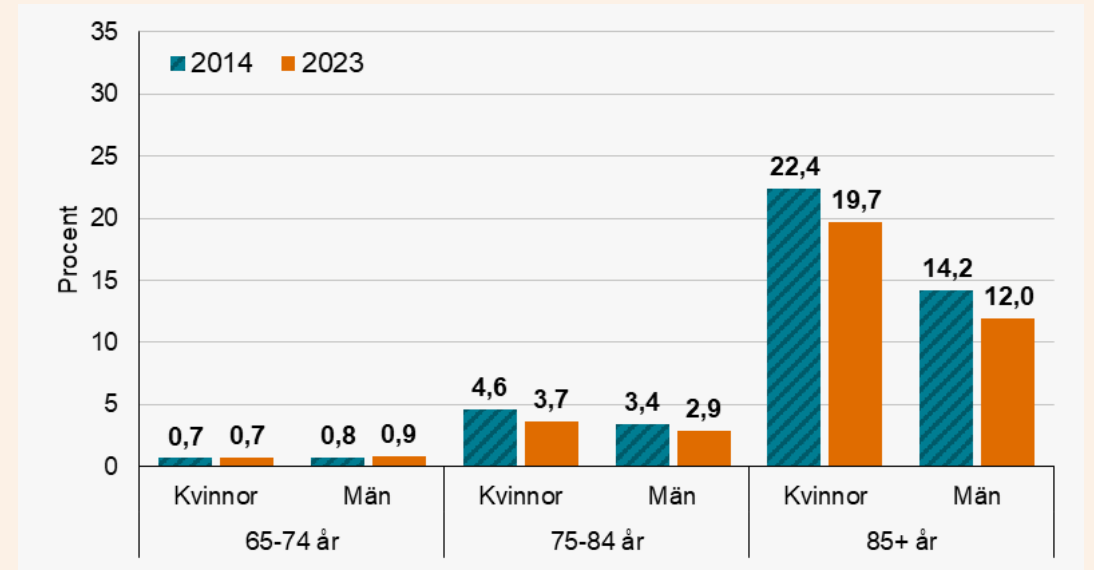
Andelen personer med omsorg minskar mellan 2014 och 2023

Andel personer med hemtjänst



Källor: Statistiska centralbyrån och Sveriges Kommuner och Regioner.

Andel personer i särskilt boende



Källor: Statistiska centralbyrån och Sveriges Kommuner och Regioner.

Förklaringar:

Ökad livslängd

- Generellt bättre hälsa – klarar dagliga aktiviteter bättre.
- 40-talistgeneration skiljer sig från tidigare generationer.
- Fler med högre utbildning, fler med högre inkomst.

Övrigt

- Enskildas preferenser och önskemål
- Beteendeförändringar: e-handel, marknadslösningar och digital teknik
- Förebyggande arbete och välfärdsteknik
- Behov som tillgodoses av anhöriga, alternativa boendeformer
- En tuffare biståndsbedömning
- Annat?

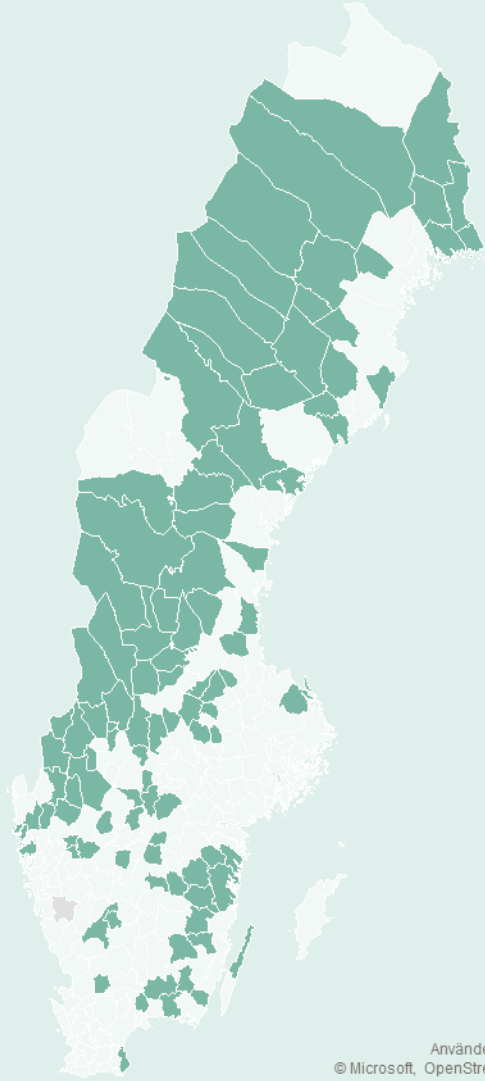


Demografins förändring och dess inverkan

- Tillväxten i befolkningen har stannat av
- Både demografiska behovsökningar och minskningar
- Anpassning har inletts men kommer att fortsätta

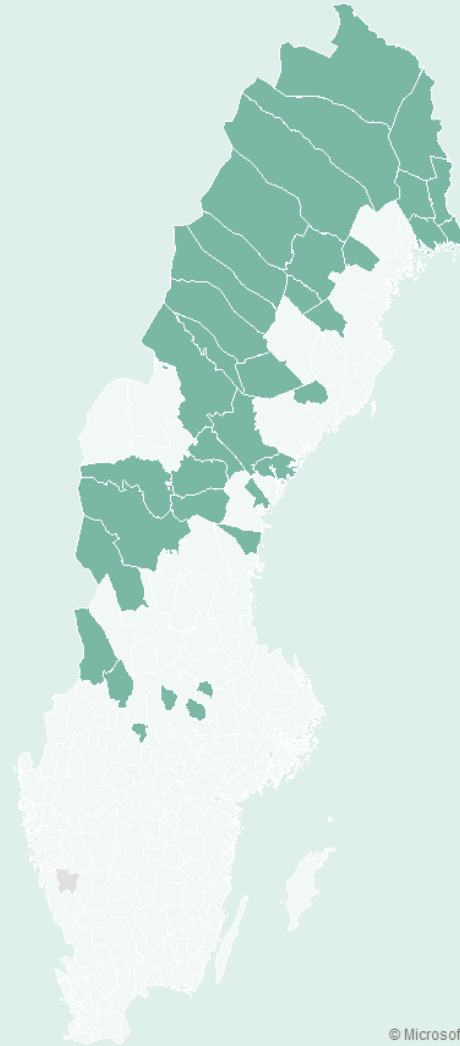
Kommuner med en befolkningsminskning 5 år bakåt

2014



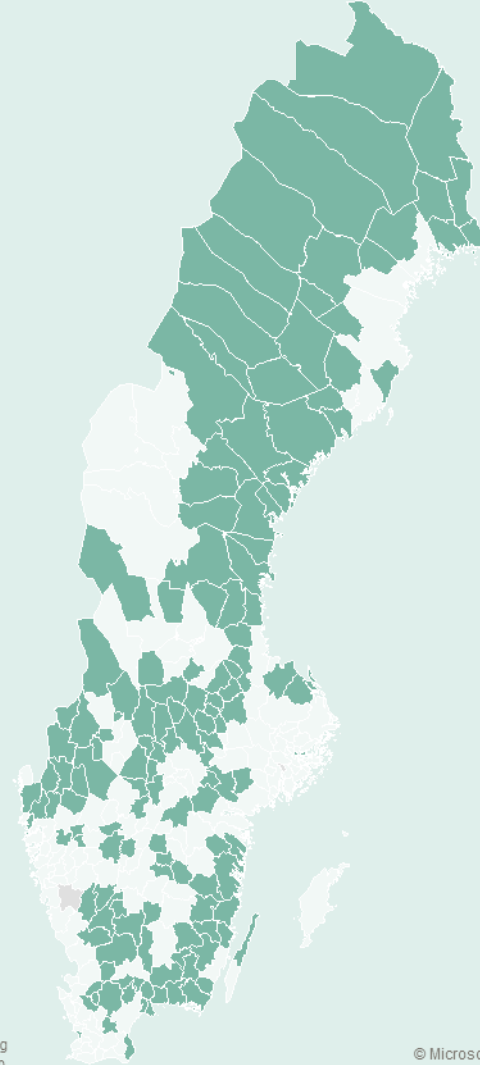
Använder Bing
© Microsoft, OpenStreetMap

2019



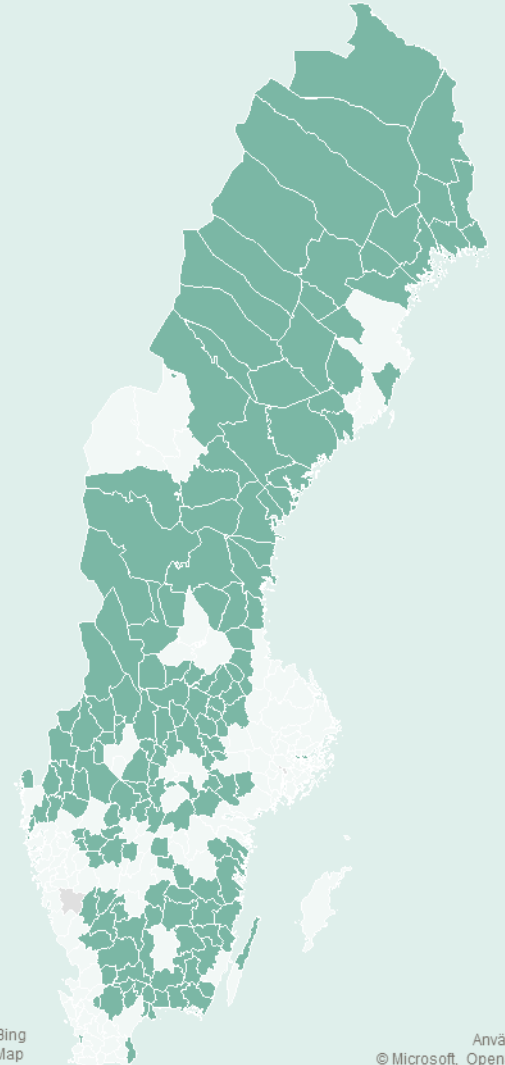
Använder Bing
© Microsoft, OpenStreetMap

2024



Använder Bing
© Microsoft, OpenStreetMap

2029



Använder Bing
© Microsoft, OpenStreetMap

Förändring i olika åldersgrupper, prognos SCB

80 + år



67-79 år



20-66 år



0-19 år



Totalt



Befolkningsförändringar

-9%

+2%

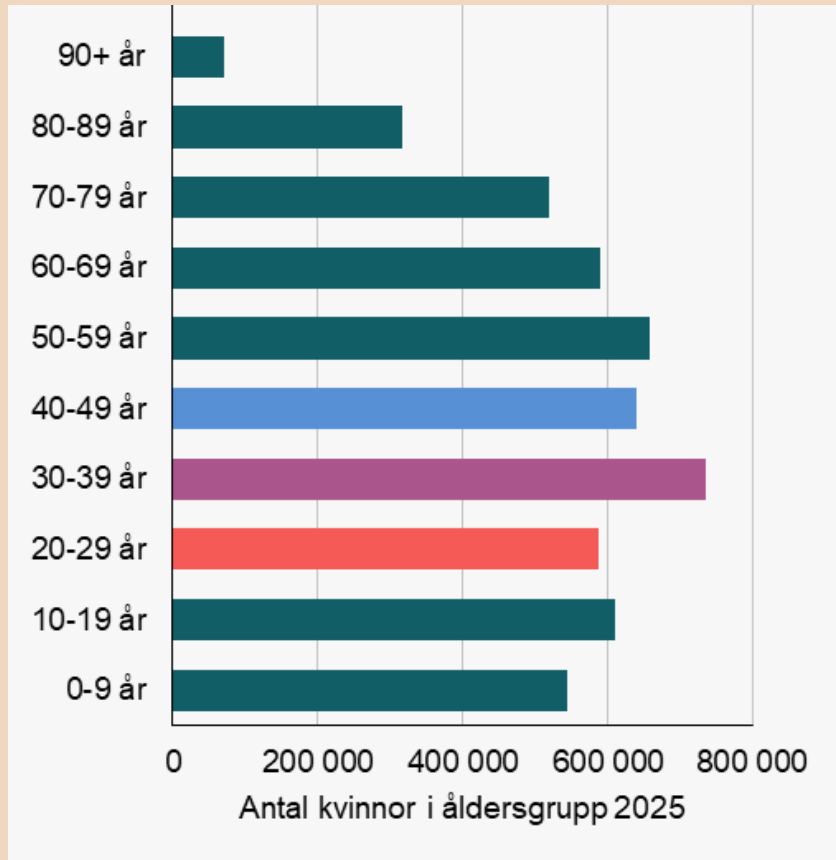
+5%

+32%

+2%

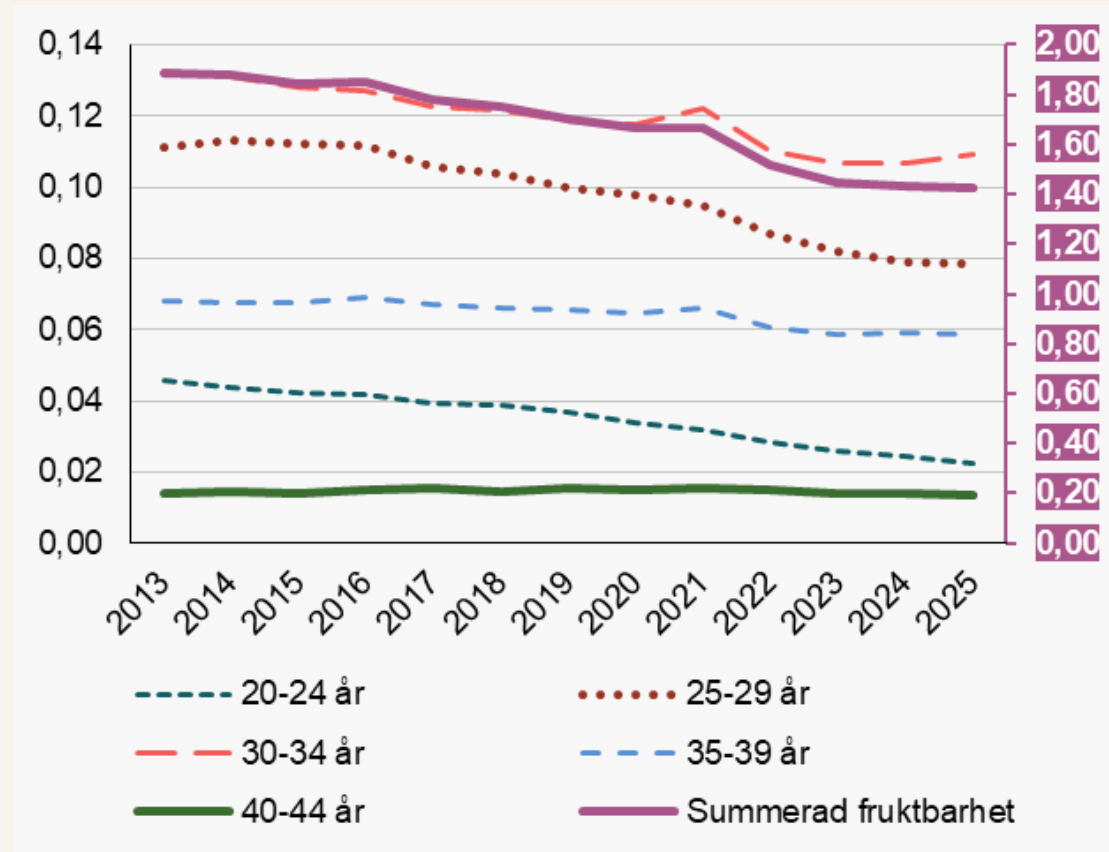
Minskat antal födda barn per kvinnna

Antal kvinnor i befolkningen



Källa: Statistiska centralbyrån.

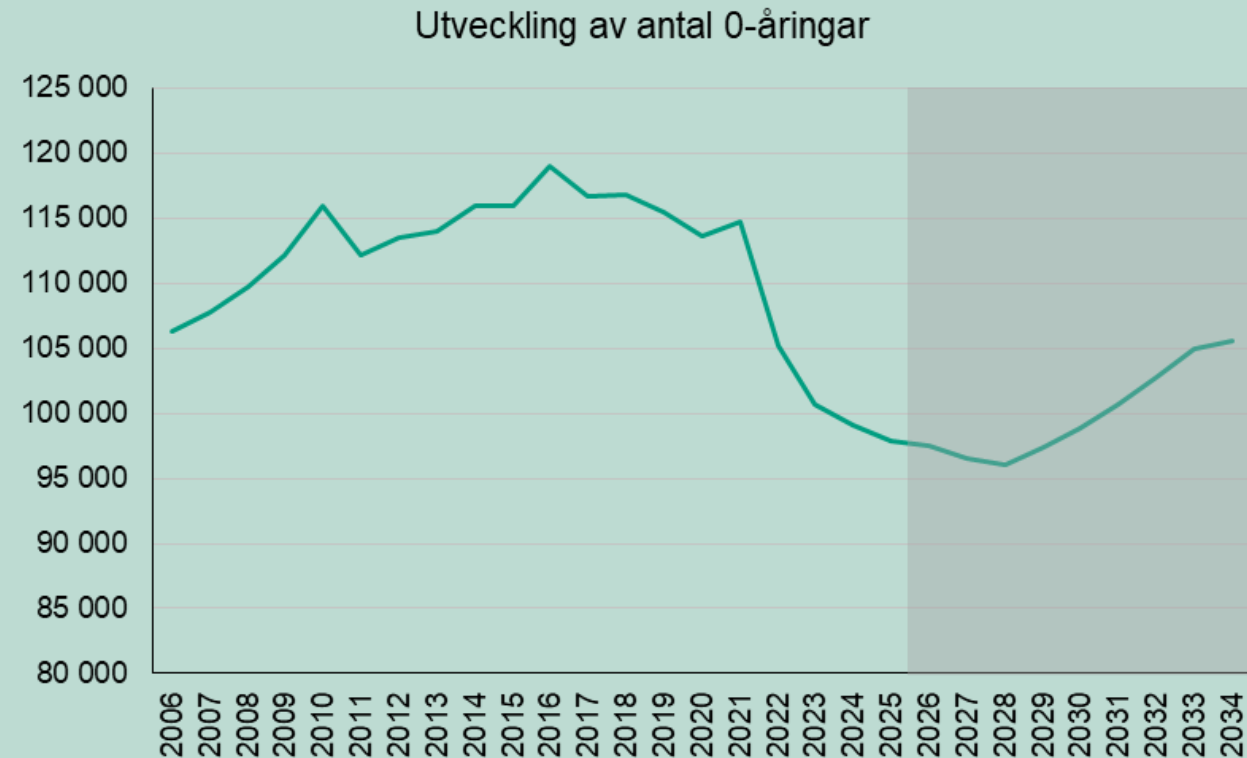
Antal barn per kvinna, fruktbarhetstal



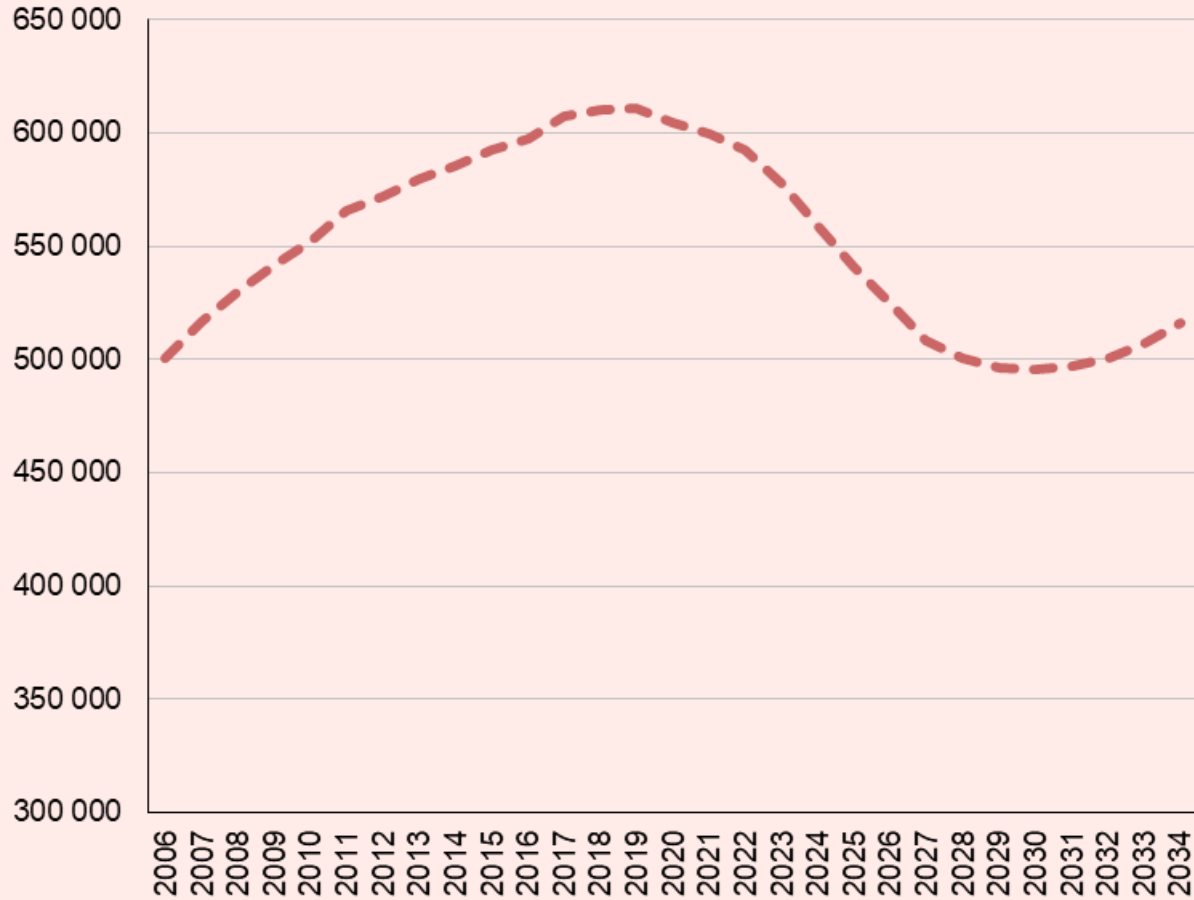
Källa: Statistiska centralbyrån.

Antal 0-åringar minskar

- Trenden med minskat antal födda fortsätter.
- Knappt 98 000 barn föddes 2025.
- Det var det lägsta antalet födda barn på 23 år.
- Marginellt lägre fruktsamhet per kvinna i barnafödande ålder.



Utveckling av antal 1-5 åringar



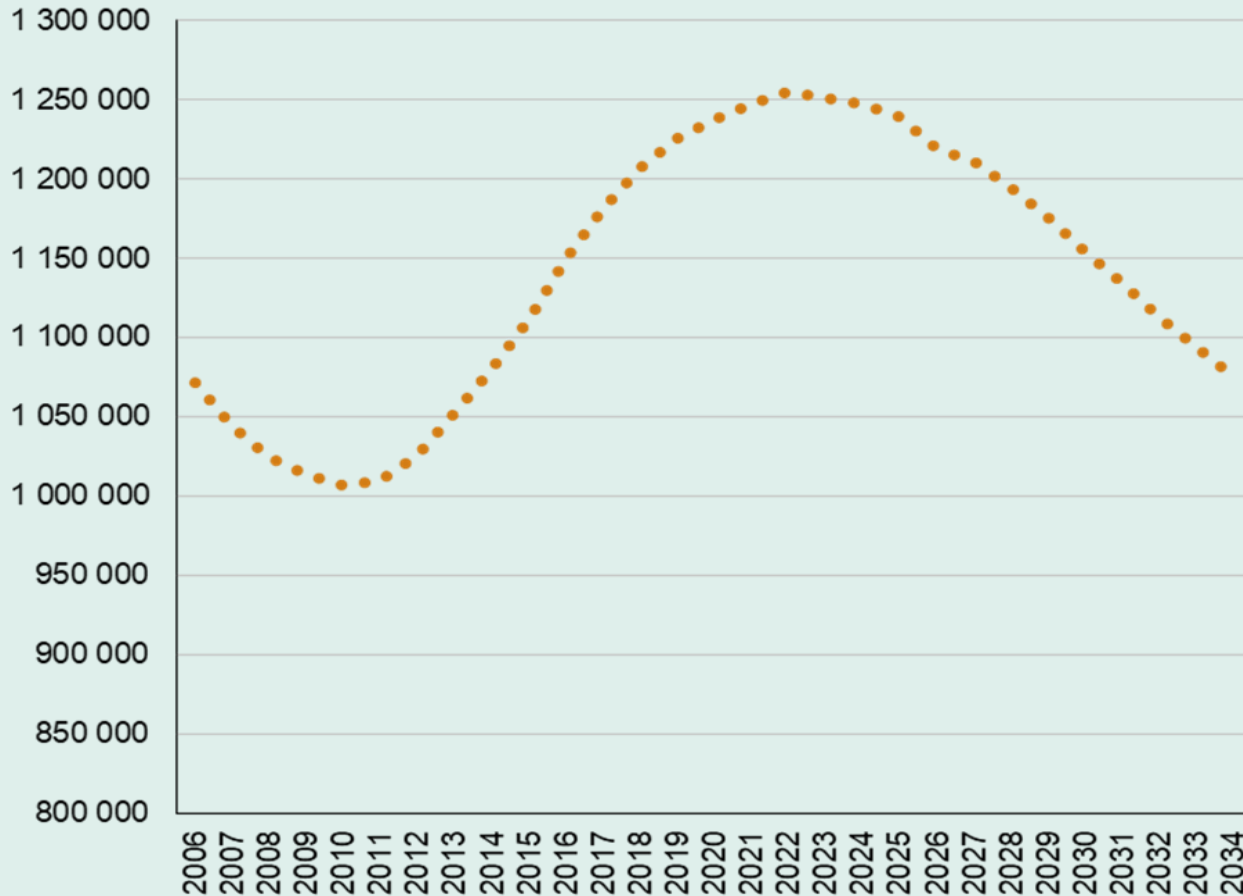
Antal förskolebarn minskar



2014 - 2024
- **27 000**

Prognos
2024 - 2034
- **43 000**

Utveckling av antal 6-15 åringar



Antal grundskoleelever minskar

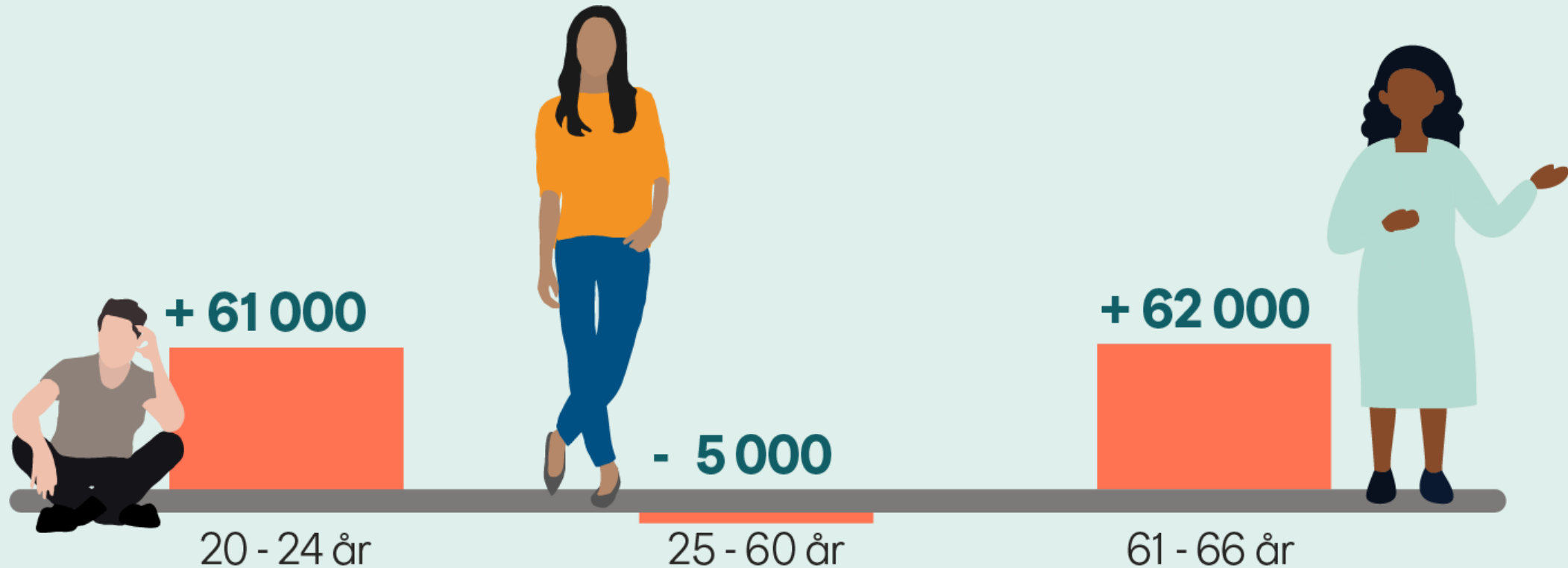
+ 168 000

2014 - 2024

Prognos
2024 - 2034

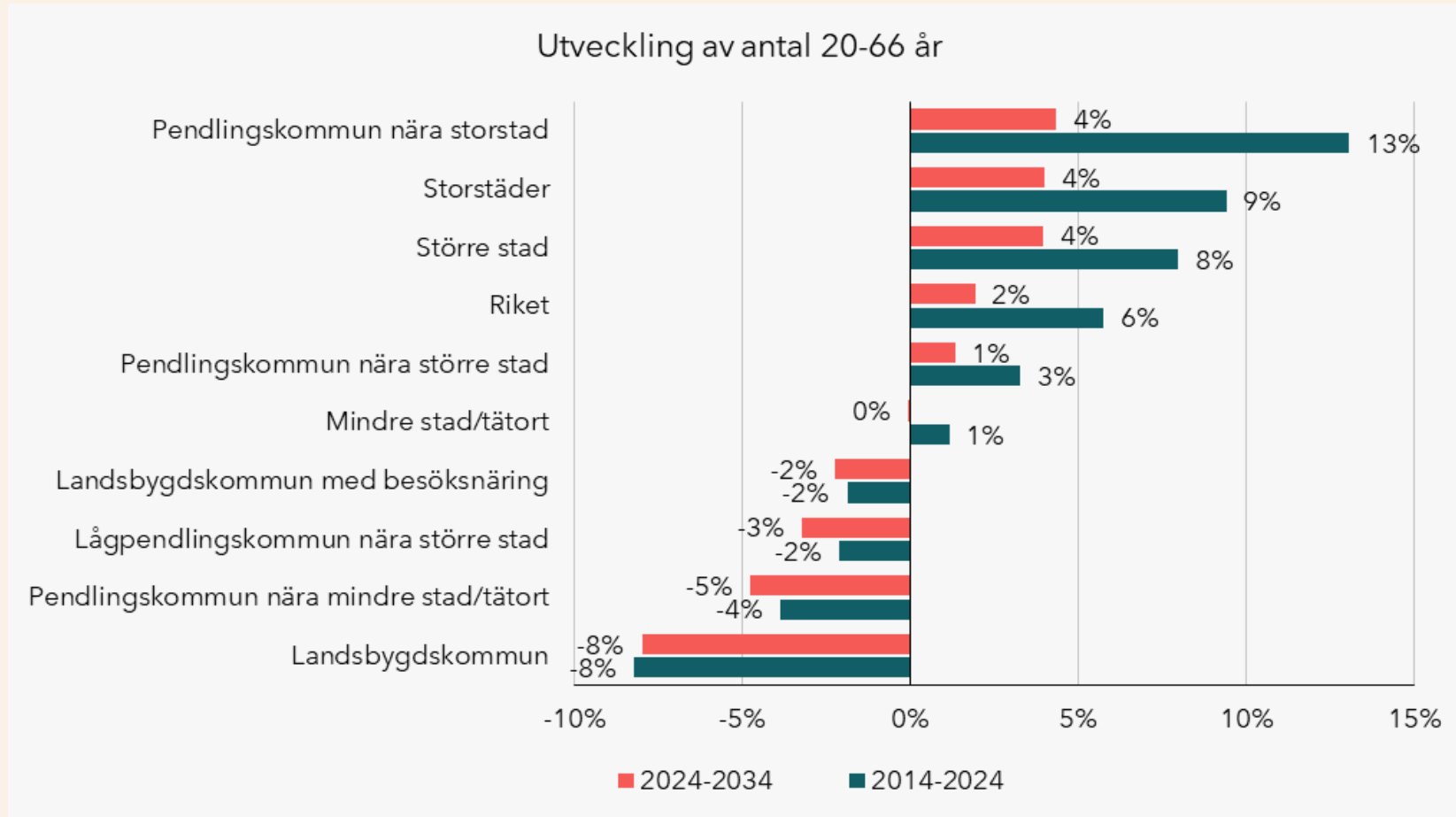
- 172 000

Arbetsföra personer ökar något, men personer 25–60 år minskar 2024–2034



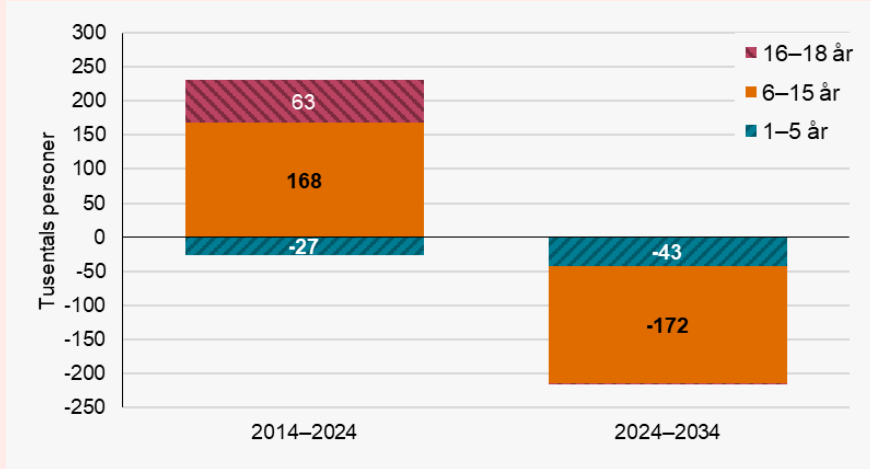
Personer i arbetsför ålder minskar i 2 av 3 kommuner

Prognos personer 20-66 år 2024-2034

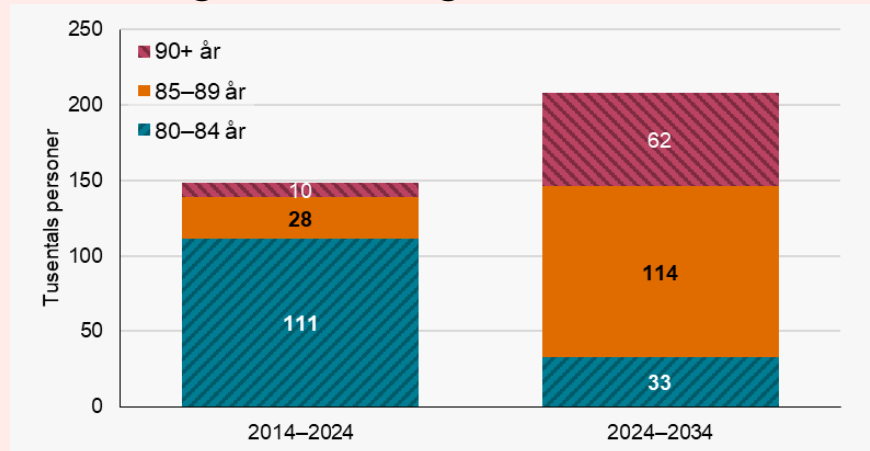


Stora demografiska skiften

Befolkningsutveckling för 1-18-åringar

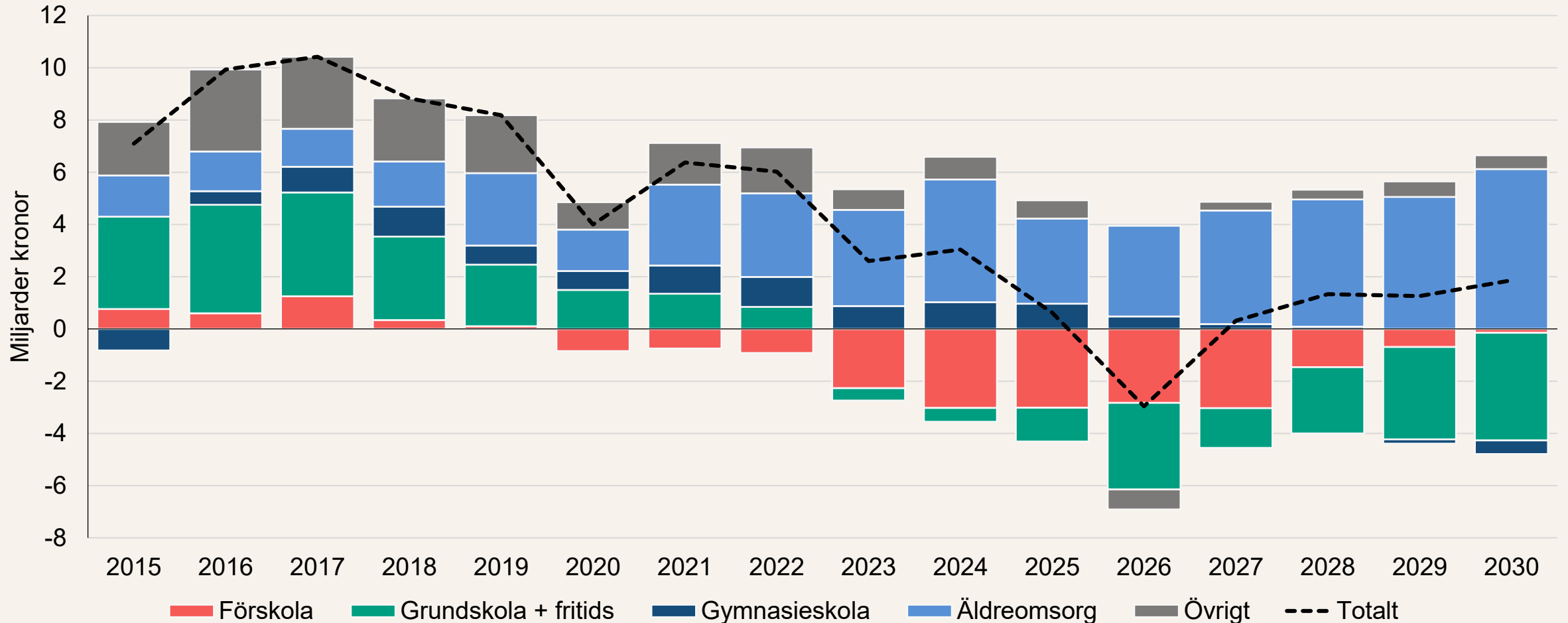


Befolkningsutveckling för 80 år och äldre

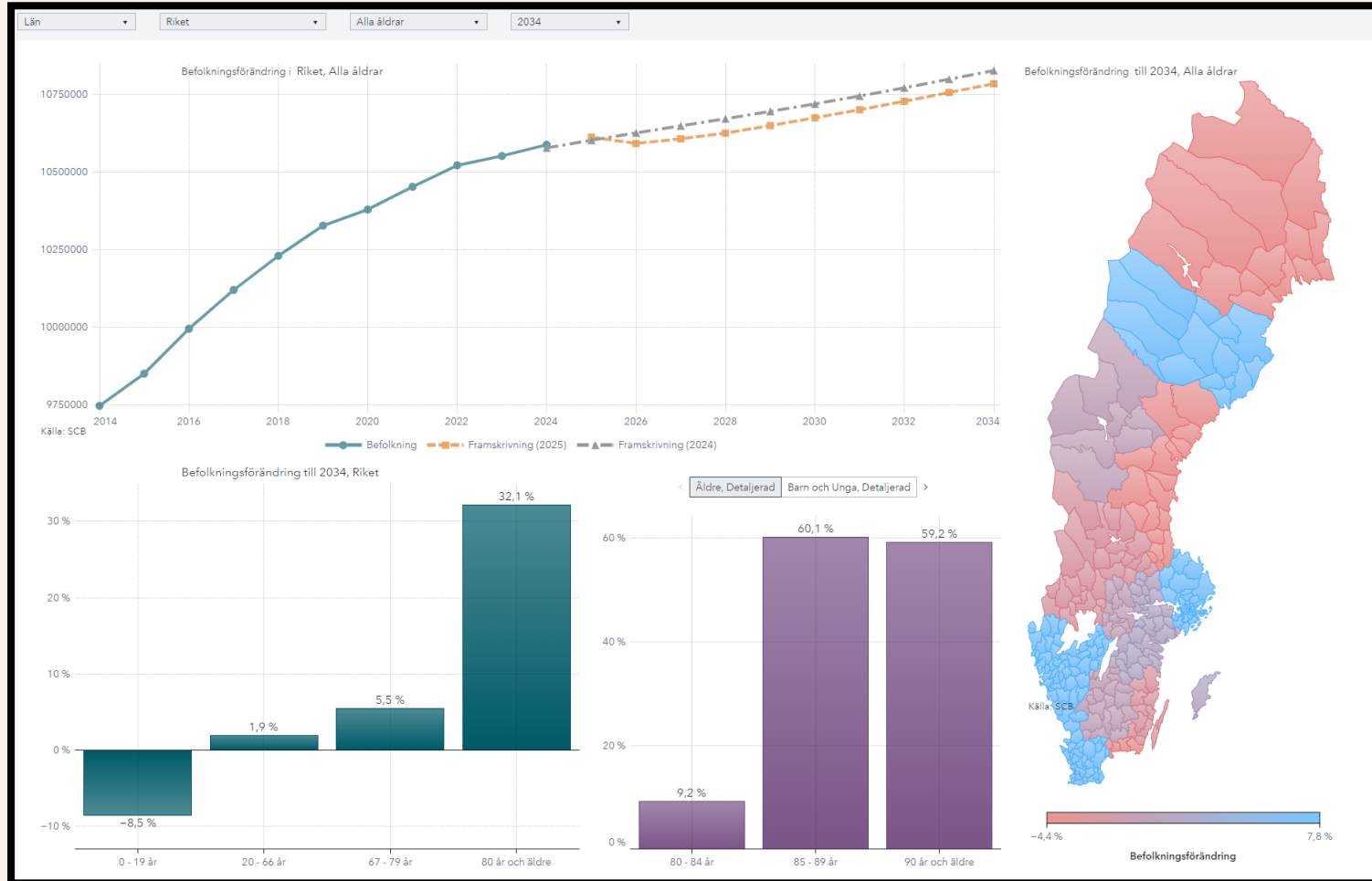


Förändring kräver anpassning

Kommunernas demografiska behov per verksamhet



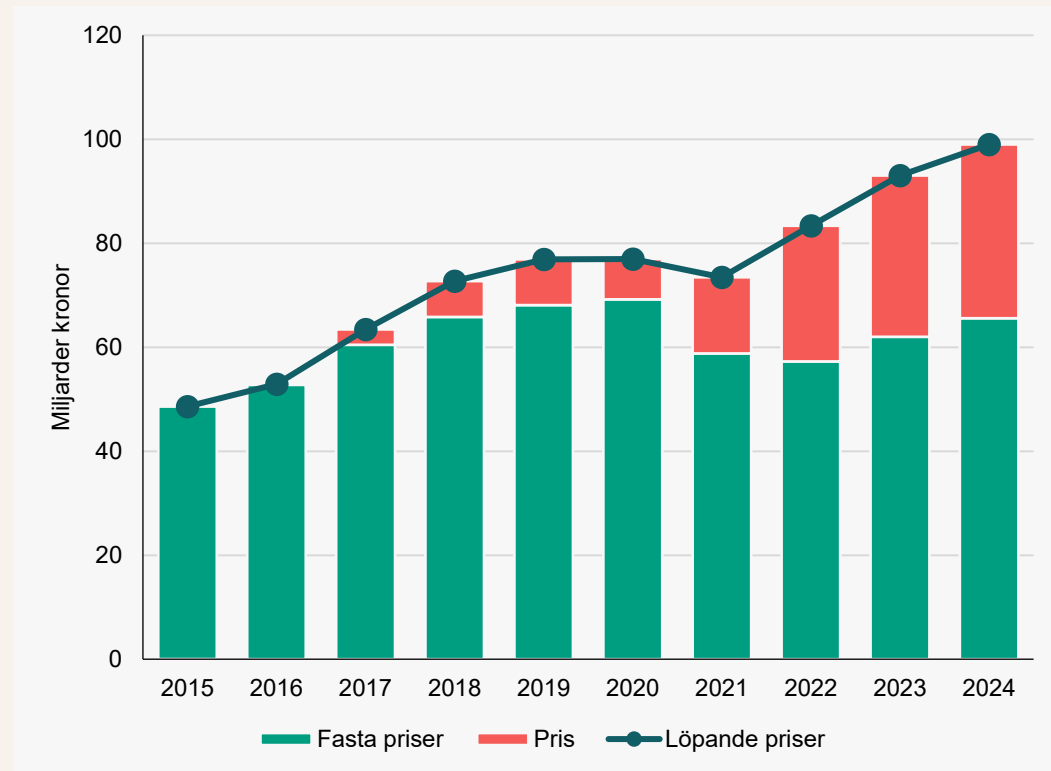
Ett verktyg för befolkningsförändringar



Nya typer av kommunala investeringar

Kommunernas investeringar i löpande och fasta priser

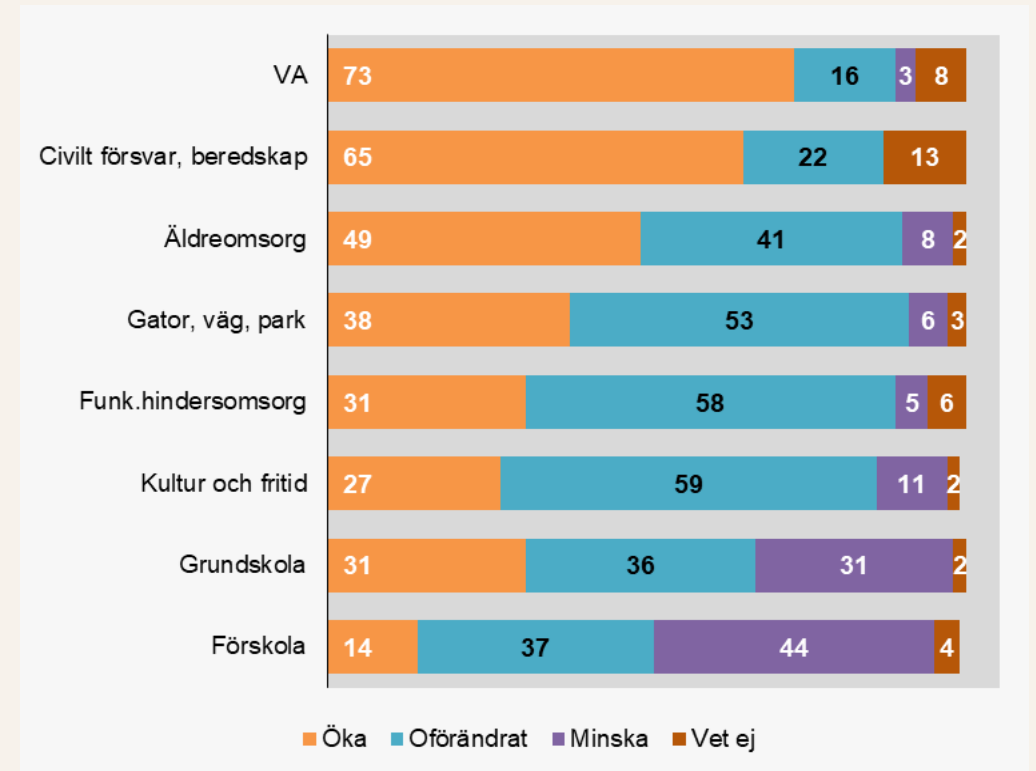
Miljarder kronor, fasta priser i 2015 års priser



Källor: Statistiska centralbyrån och Sveriges Kommuner och Regioner.

De kommunala investeringsbehoven 2025-2028

Procentuell andel kommuner enligt enkätsvar



Anm.: Enkät till kommunerna, svar 177 motsvarande 75 procent av befolkningen.
Källa: Ekonomirapporten maj 2025.

Investeringsplan för Sverige



Vatten och avlopp

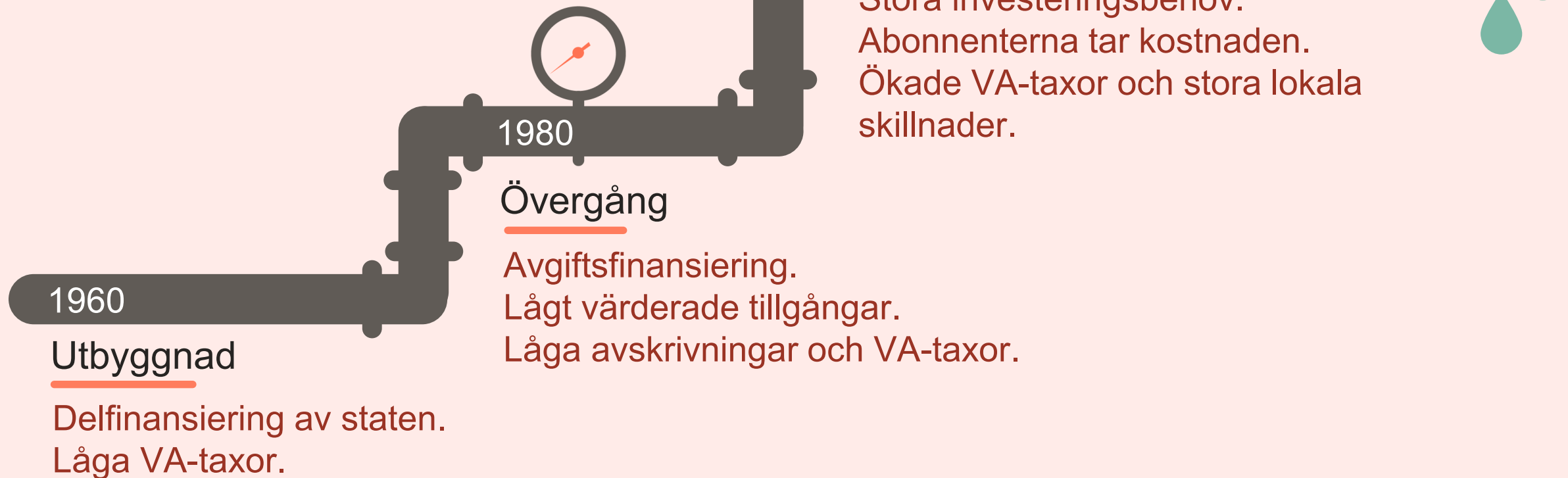
Transportinfrastruktur och
kollektivtrafik

Verksamhetsfastigheter

Klimatanpassning

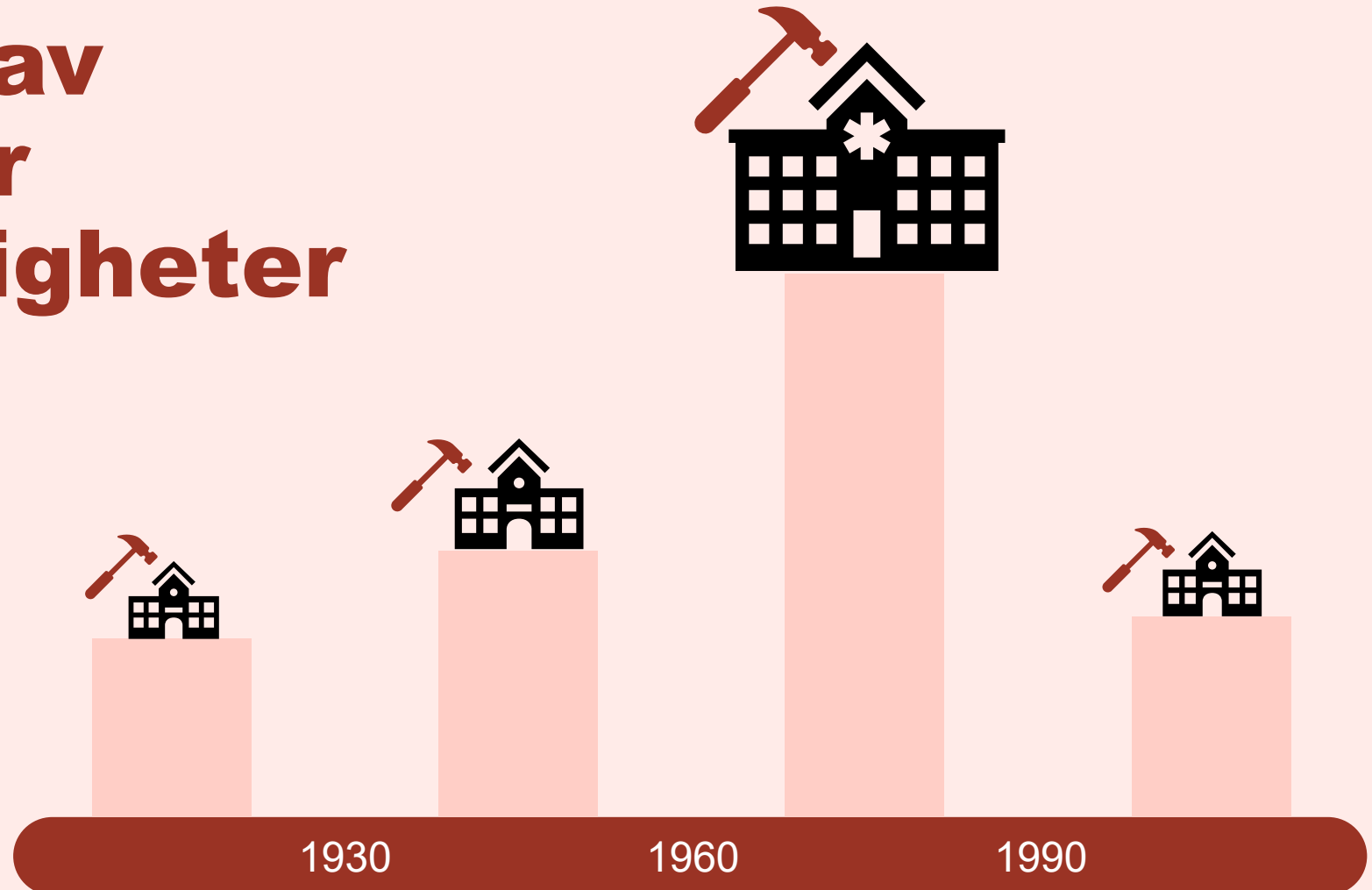
Civilt försvar

VA-utvecklingen



Stora behov av anpassningar av äldre fastigheter

- Reinvesteringar
- Klimat-, miljö- och energianpassning
- Demografiska förändringar



Medskick till kommuner och regioner



Agera flexibelt och anpassa lokaler och investeringar utifrån den demografiska utvecklingen.

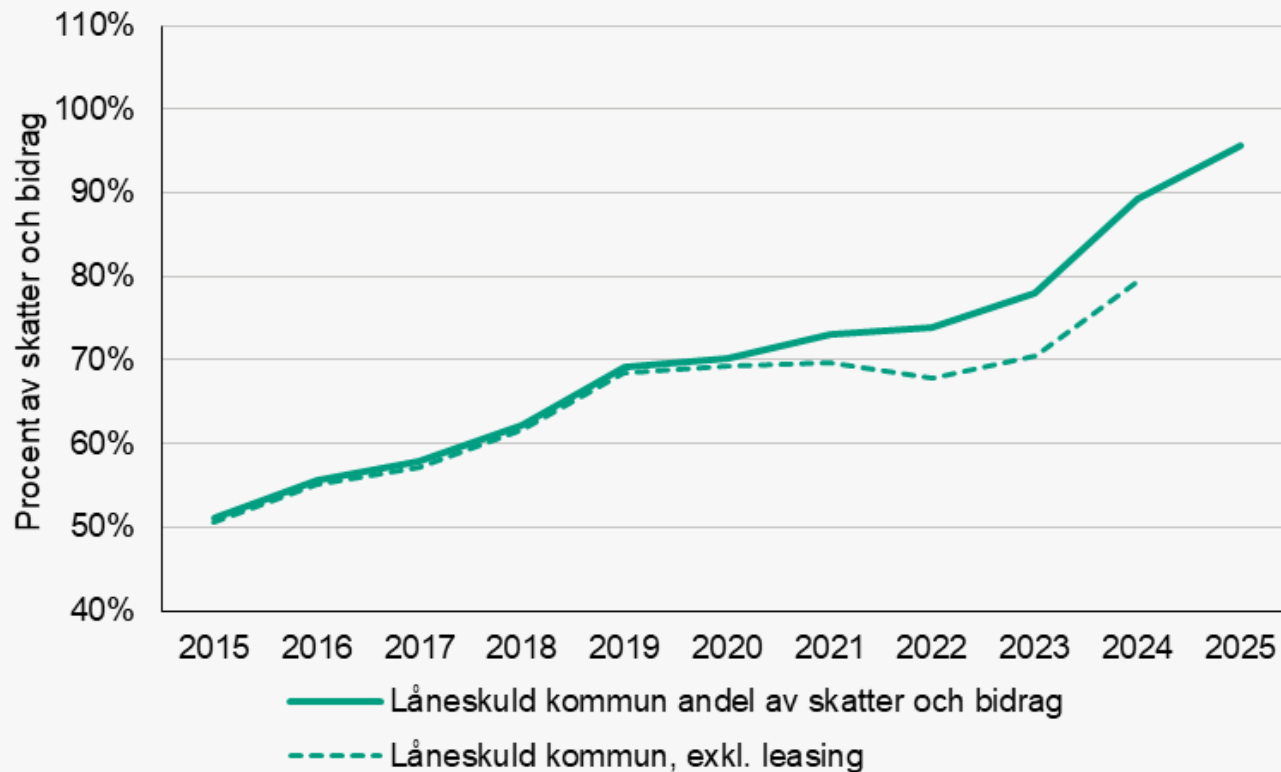


Säkerställ en samordnad och långsiktig process för prioriteringar av kommande investeringar.



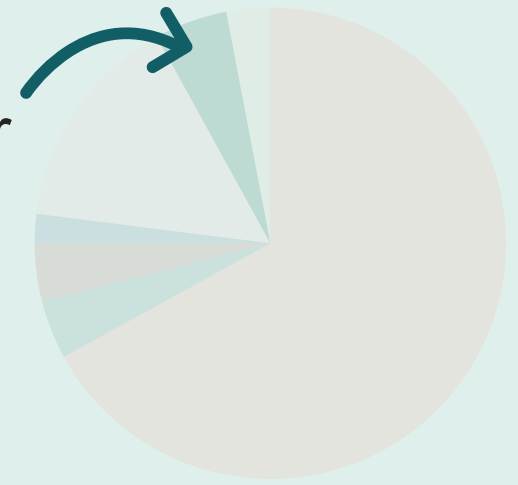
Lär av varandra och utveckla gemensamma lösningar.

Ökad låneskuld även 2025



- Trots högre resultat och något dämpade investeringsutgifter ökade låneskulderna.
- Långfristiga skulder ökade med ca 70 miljarder kronor.
- Som andel av skatter och statsbidrag uppgår nu låneskulden preliminärt till 96 procent.

Totalt 72 mdkr



Riktade statsbidrag:

Ökar ↗

- administrationen
- ojämlikheten

Minskar ↘

- effektiviteten
- invånarnas förtroende

Försvårar: ↪

- planeringsförutsättningarna
- ansvarsfördelningen

De finns idag dryga 180 olika bidrag, varav 42 inom skolans område. De minsta kan ligga på bara ett par tusen kronor för en mindre kommun. De ska sökas, administreras, följas upp och återrapporteras till staten. Det är inte en effektiv hantering av våra skattemedel. De riktade statsbidragen tar inte heller hänsyn till att 290 kommuner och 21 regioner har olika förutsättningar, olika behov och olika områden som behöver stärkas.

Sammanfattning

- ! Starkare tillväxt i Sverige kommande två år men handelskonflikt och osäkerhet tynger globalt
- ! Tillbaka till högre räntenivåer långsiktigt – investeringarnas driftseffekter ökar
- ! Den gemensamma finansieringen av välfärden har urholkats och bidrar till ineffektivitet.
- ! Stor spridning och krav på anpassning för kommunerna där investeringar utmanar



Medskick till:

Kommuner och regioner

- Fortsätt fokusera på omställning och anpassning.
- Prioritera bland uppdrag.
- Dela med er och lär av varandra.



Staten

- Värdesäkra de generella statsbidragen.
- Minska antalet riktade statsbidrag.
- Finansiera statliga reformer fullt ut.



TACK för visat intresse!!