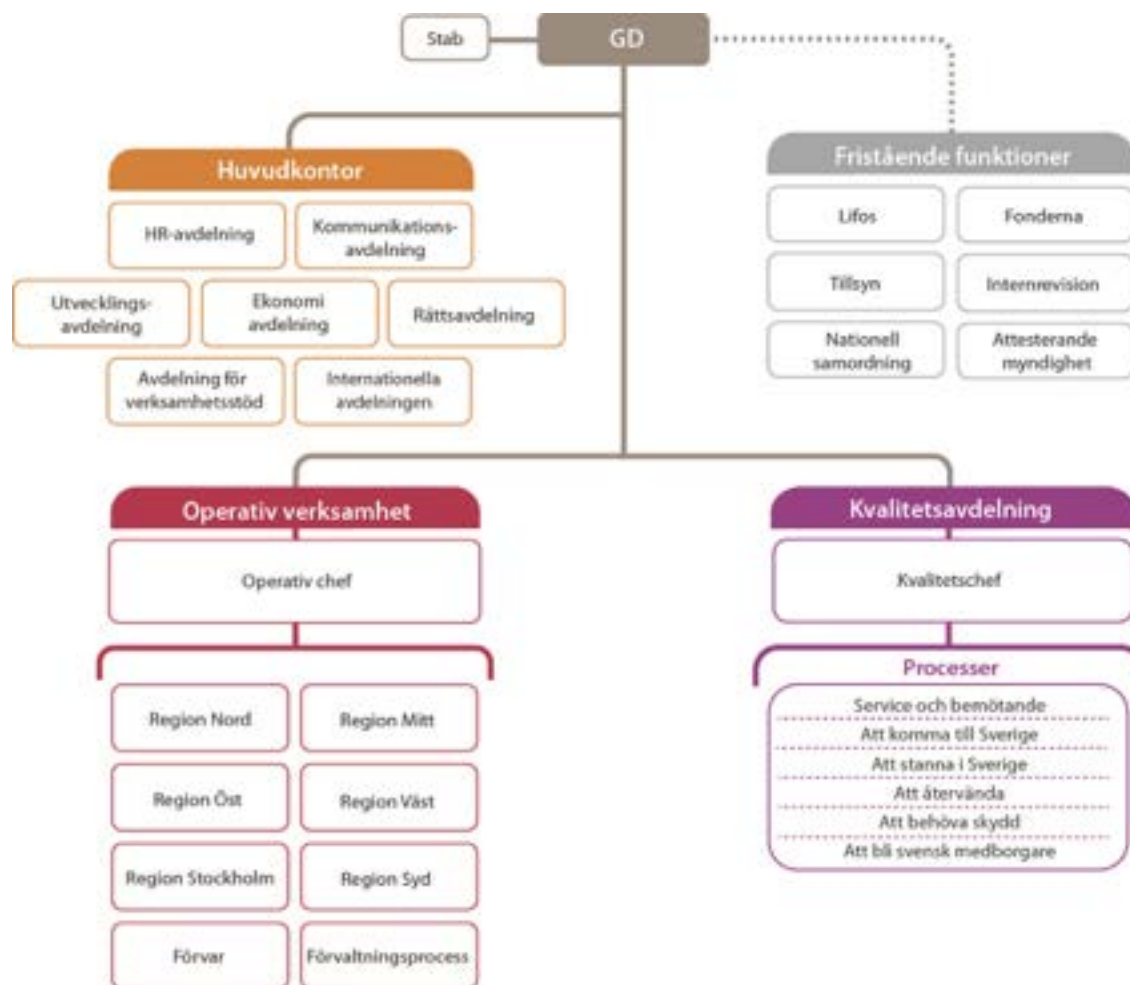
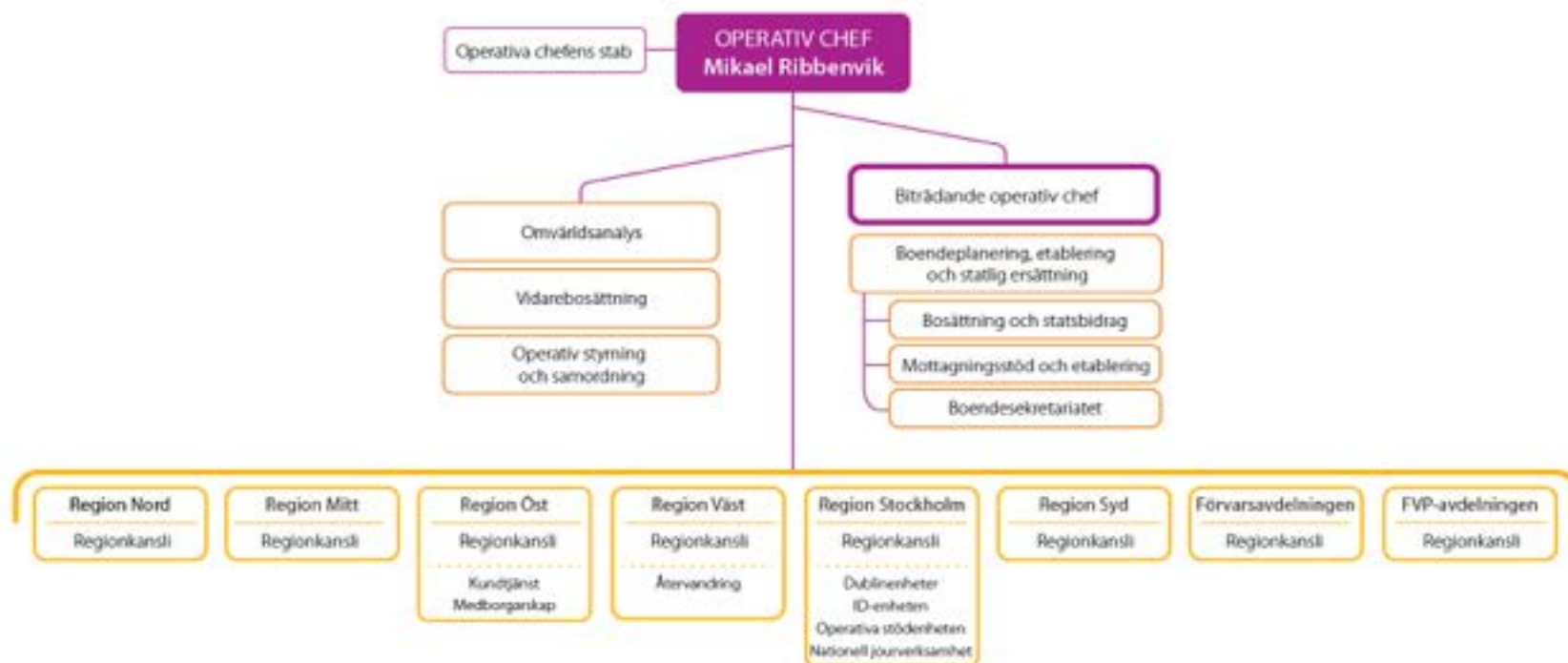


Migrationsverkets organisation



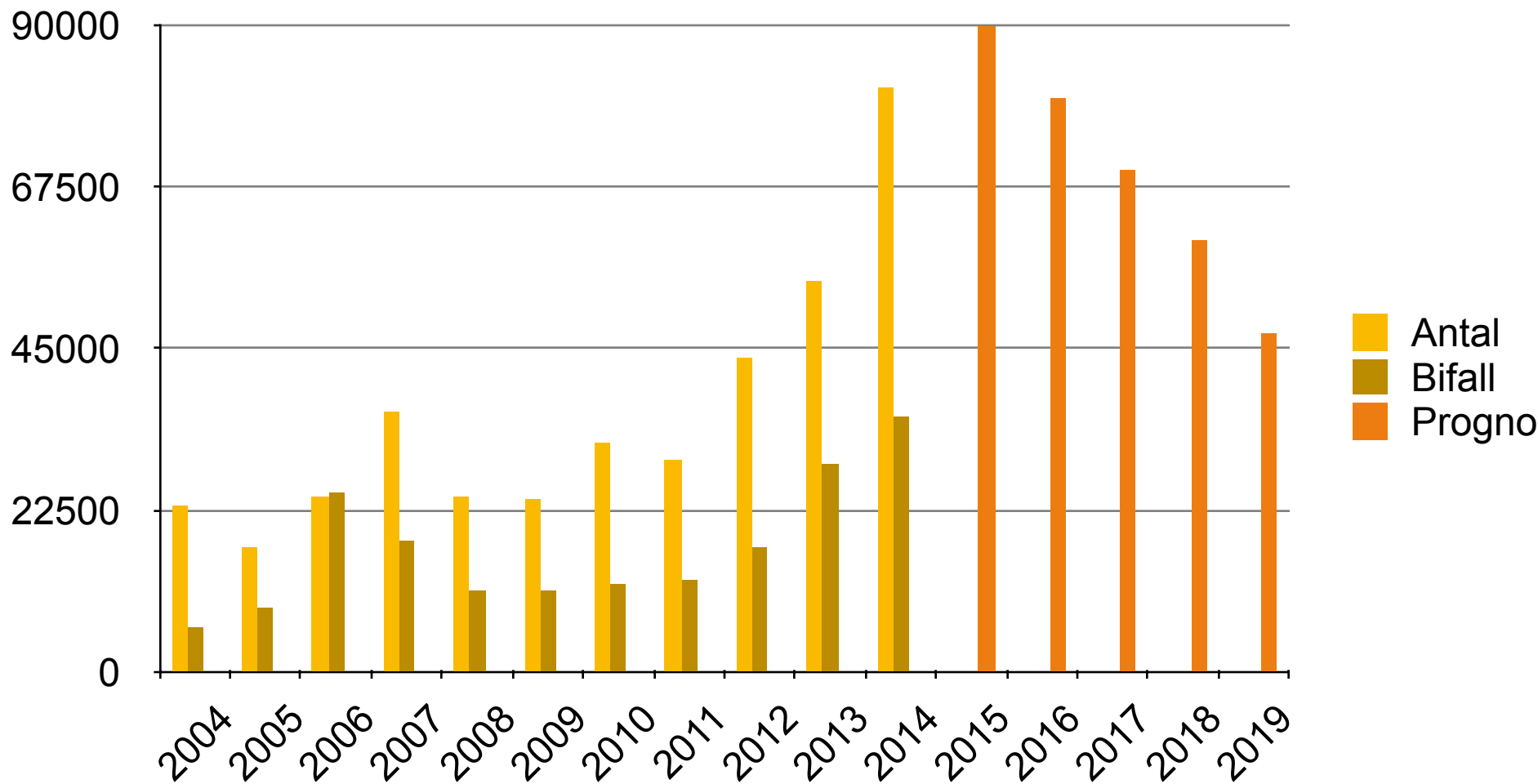
2014-12-09

Operativ verksamhet



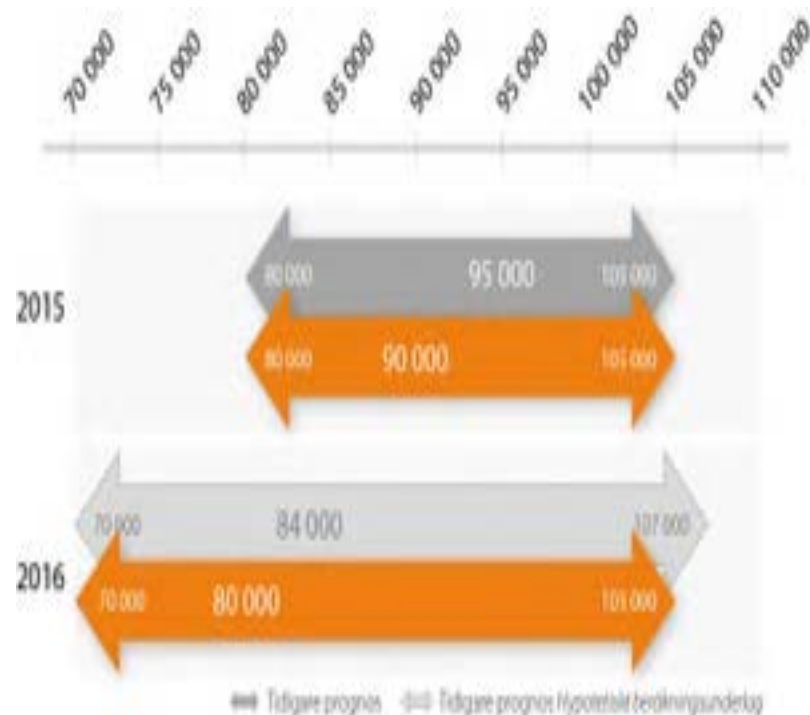
2014-12-18

Antal asylsökande

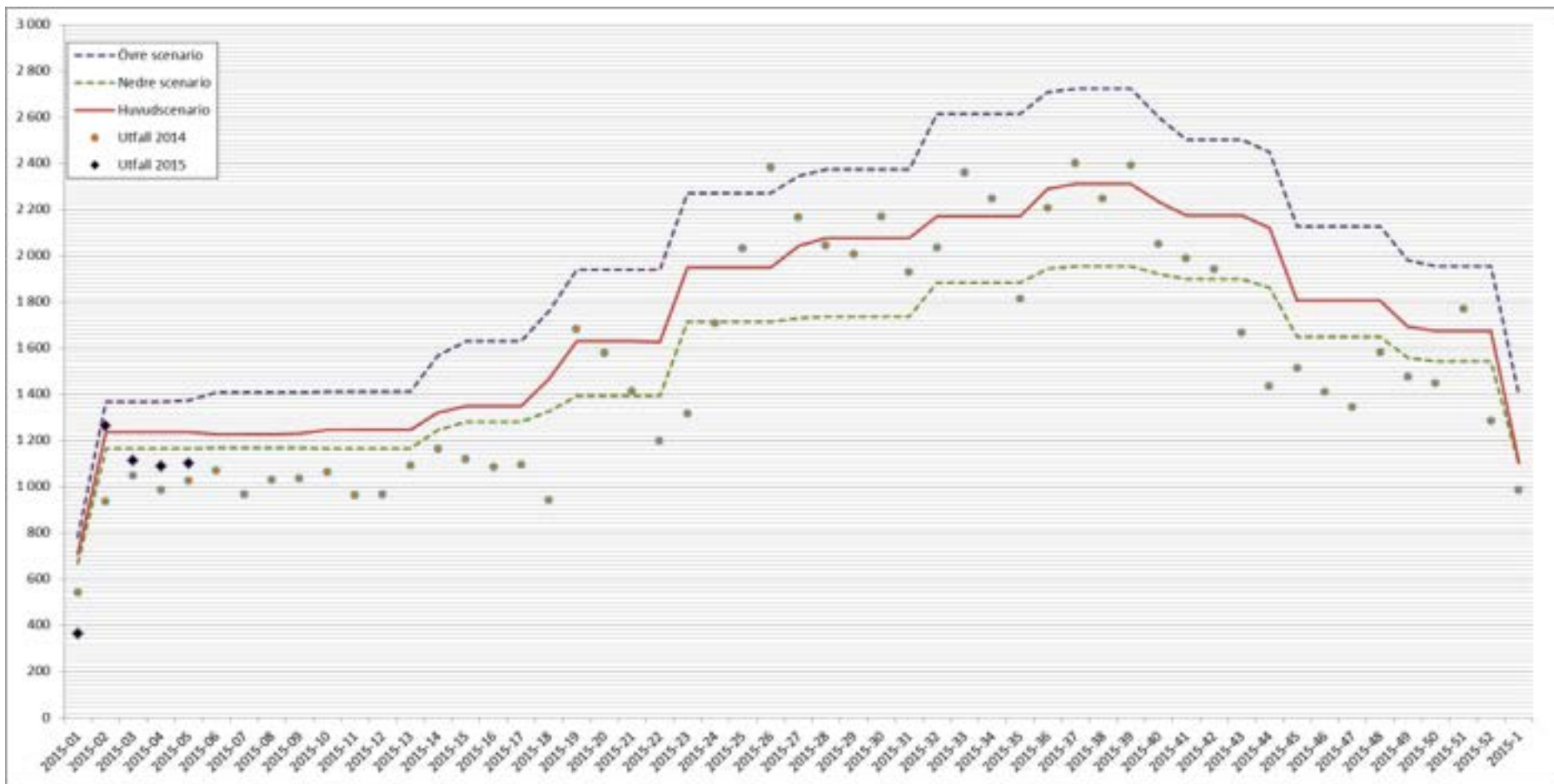


Prognos 2015

- Prognosintervallen för 2015 ligger på 80 000 till och med 105 000 asylsökande. Dock är planeringsantagandet sänkt från 95 000 till 90 000.
- Av dessa 90 000 asylsökande tror man att ca 7 800 kommer att vara ensamkommande barn.



Asylsökande 2015 prognos/utfall



Summering av 2014

 FRONTEX

 Land border

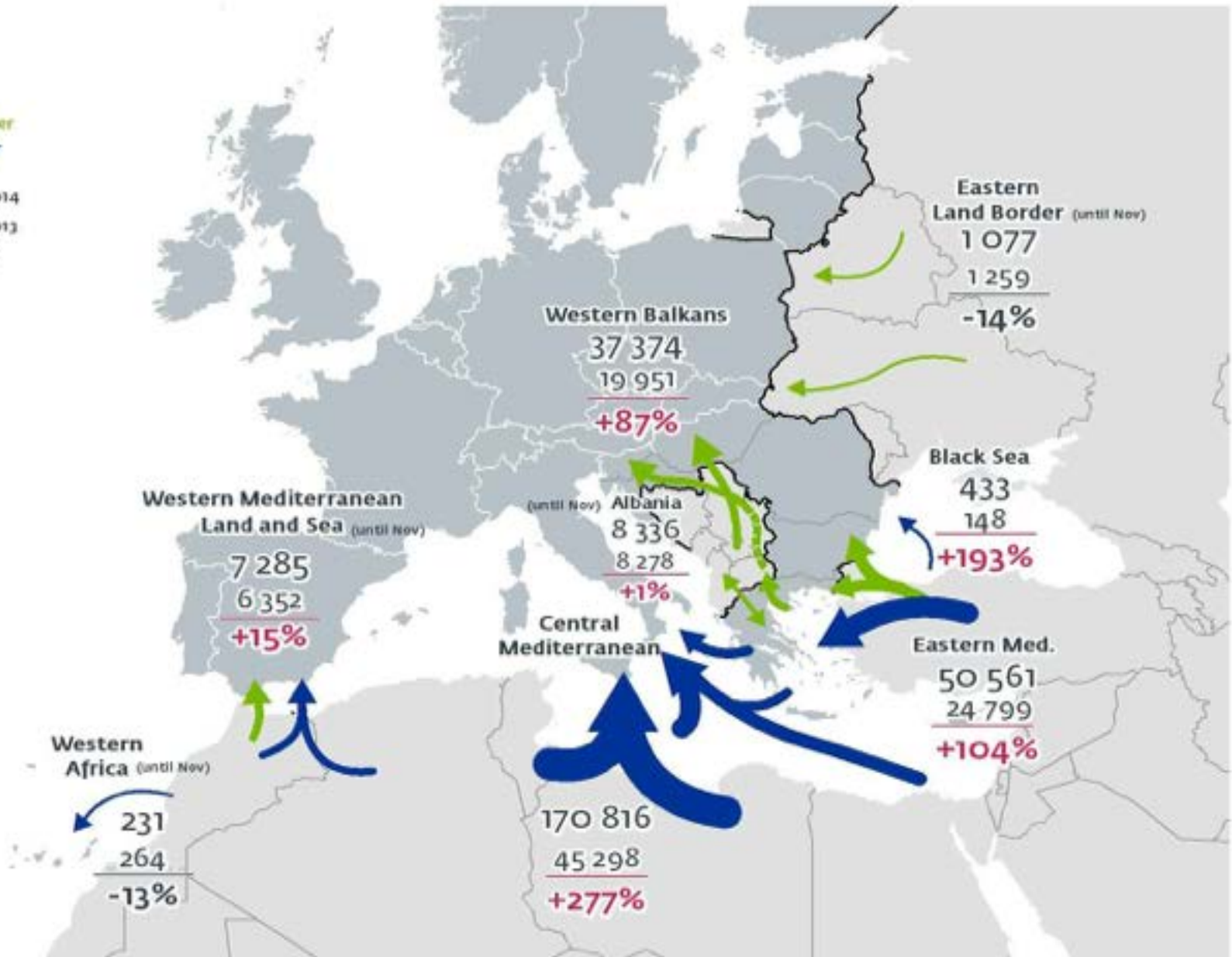
 Sea border

Route

— Jan-Dec, 2014

— Jan-Dec, 2013

% — % change



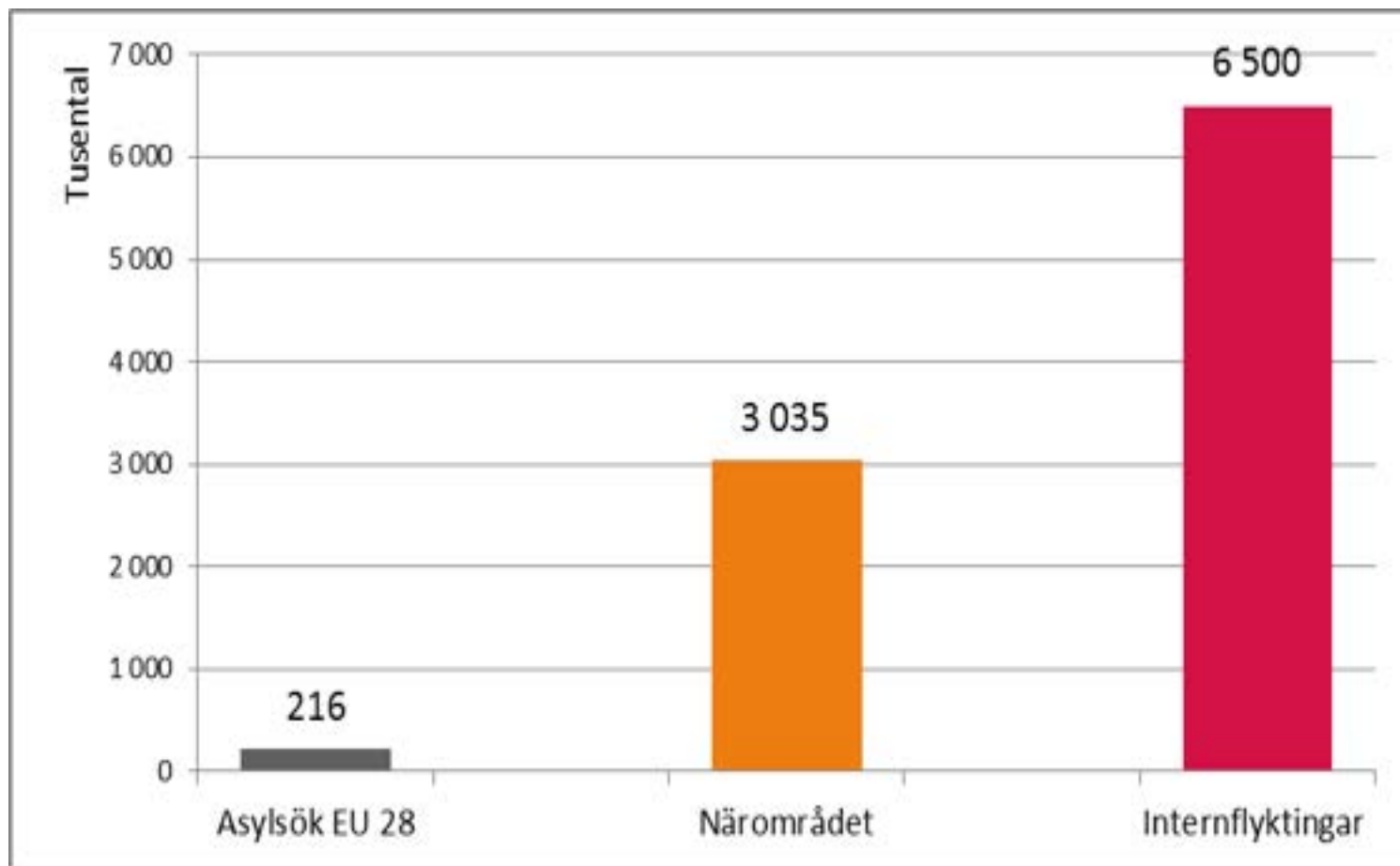
Vilka är det som kommer?

De största grupperna asylsökande under 2014

Syrien	30 583 personer
Eritrea	11 499 personer
Statslös	7 863 personer
Somalia	4 831 personer
Afghanistan	3 104 personer
Irak	2 666 personer

Totalt kom 81 301 personer

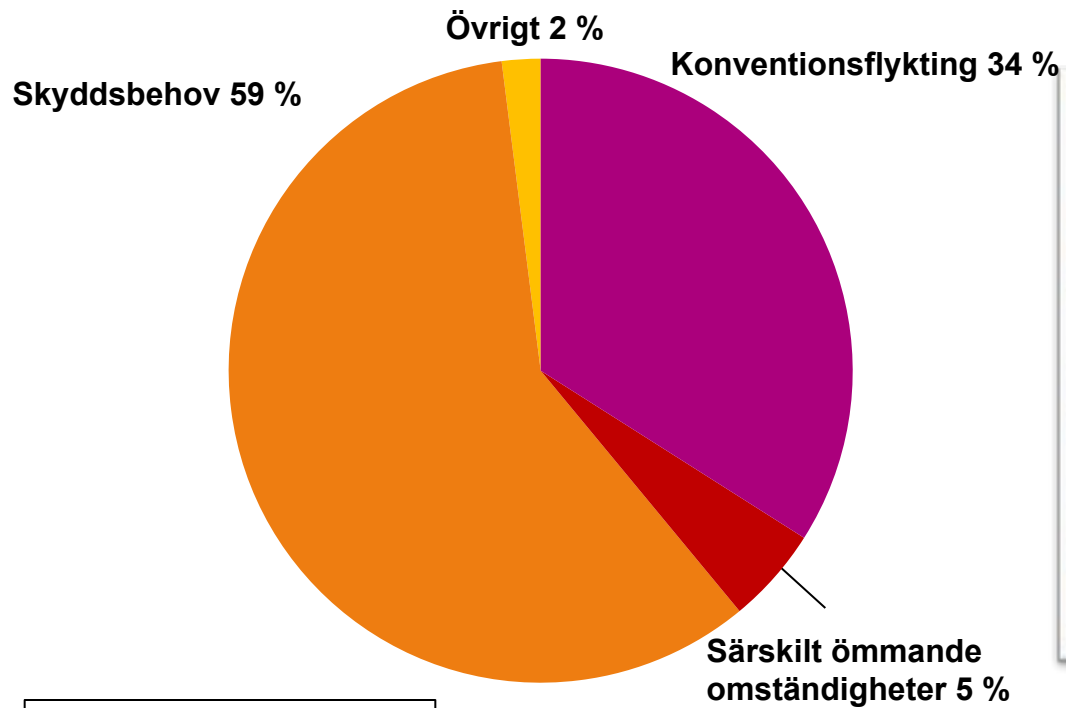
Syriska flyktingar



Källa: UNHCR (juli 2014)

Asyl

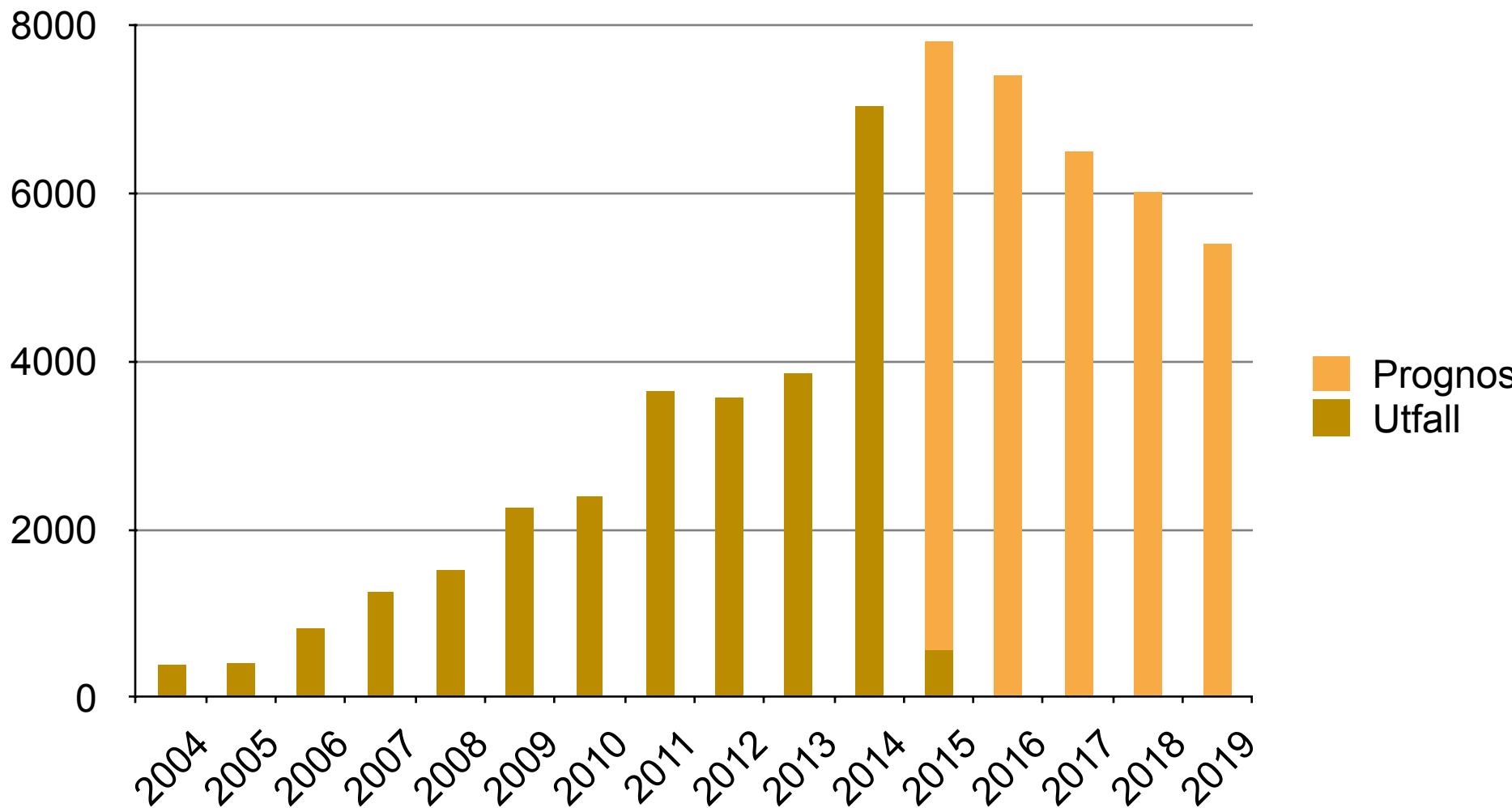
Totalt antal beviljade ansökningar 2014 – fördelade på beslutsgrund



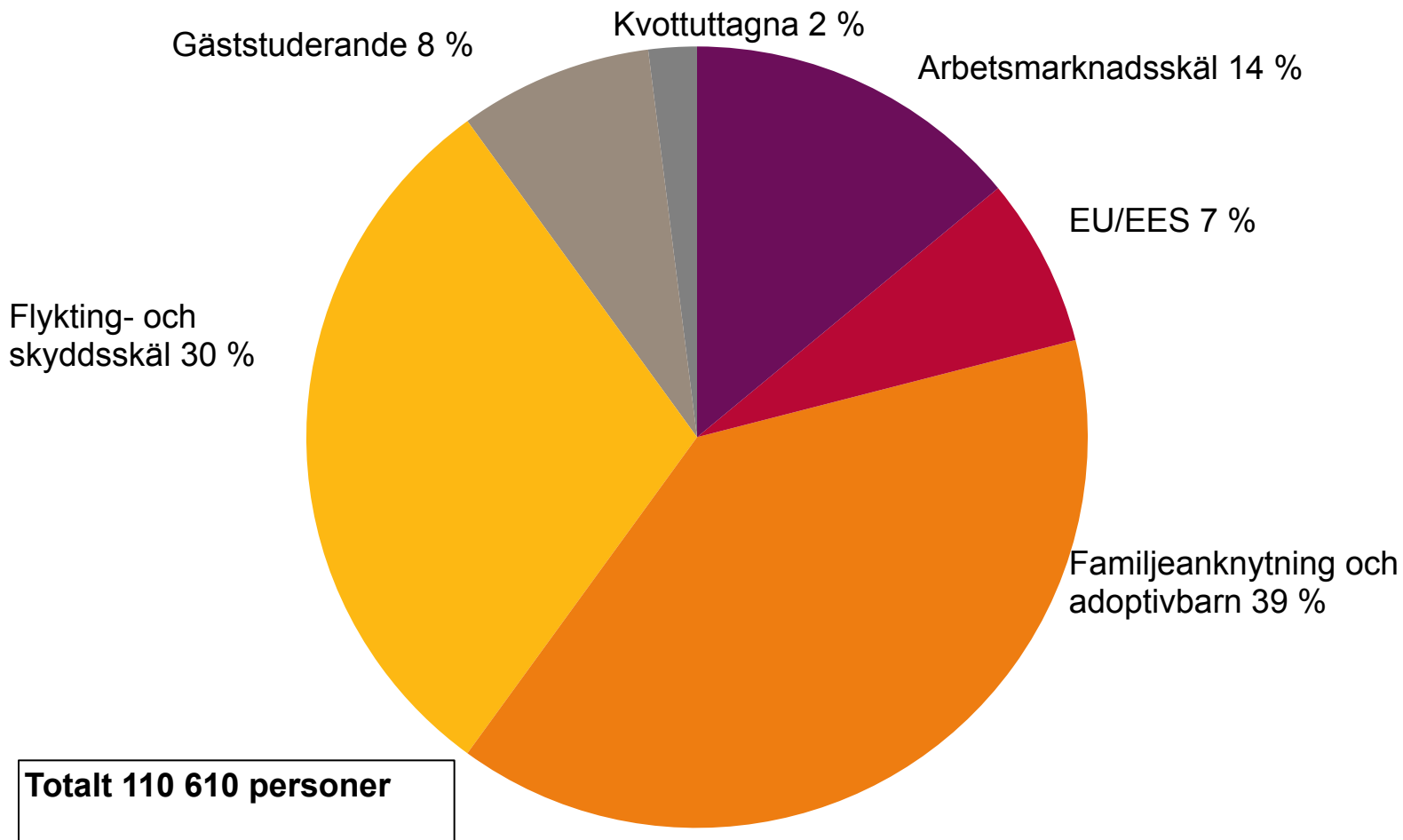
Totalt 33 671 exkl.
kvotflyktingar



Ensamkommande barn



Olika skäl att komma till Sverige 2014



Allt fler boendeplatser behövs

Migrationsverkets
prioriteringsordning:

1. Lägenhetsboende
2. Kollektivt boende (självhushåll)
3. Tillfälliga boenden med ramavtal
4. Direktupphandlade tillfälliga boenden