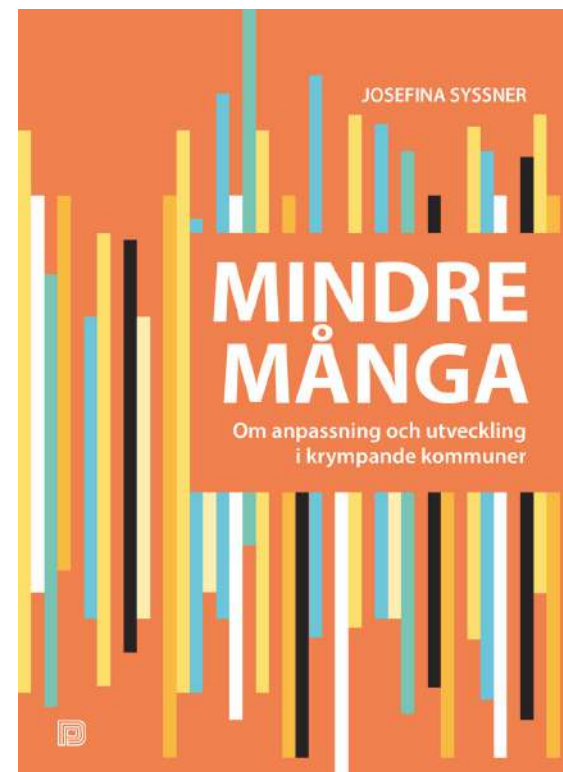
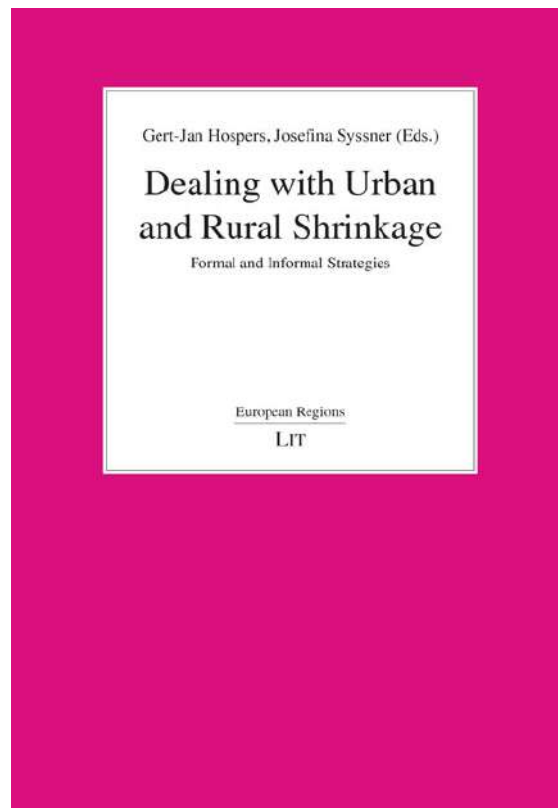


# Utveckling och anpassning i små och krympande kommuner

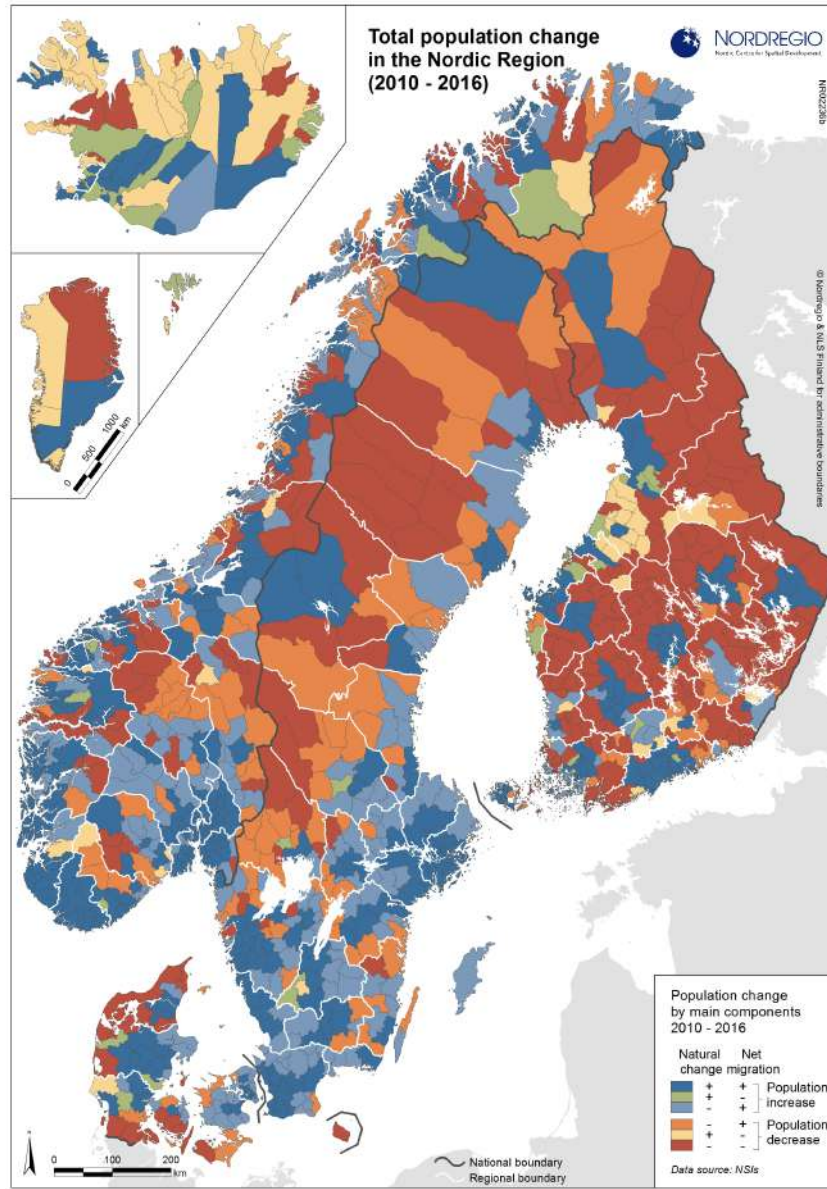
Josefina Syssner,  
Centrum för kommunstrategiska studier



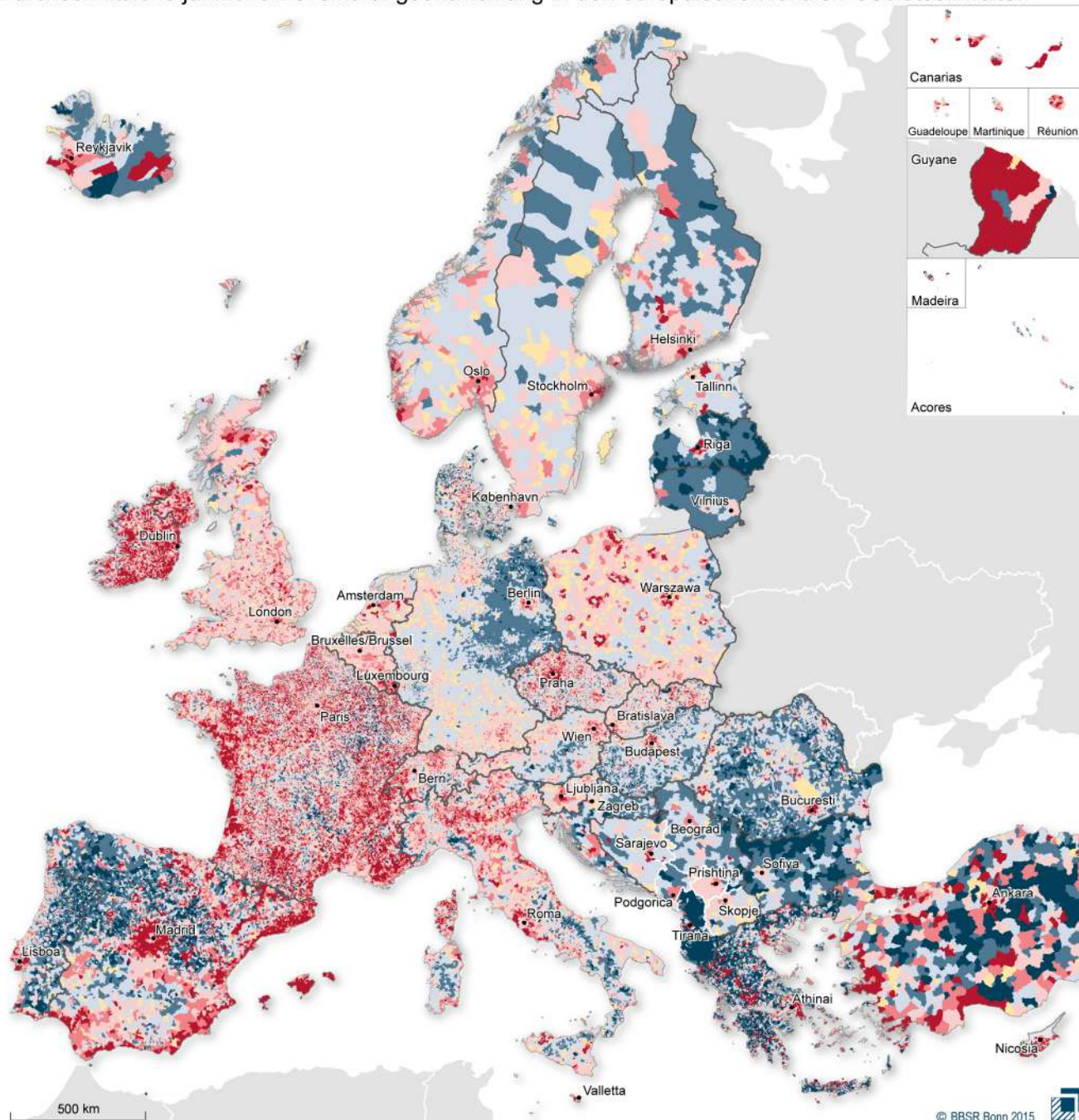
# Agenda

- Bakgrund
- Konsekvenser
- Åtgärder
- Konfliktlinjer

# Bakgrund



# Durchschnittliche jährliche Bevölkerungsentwicklung in den europäischen lokalen Gebietseinheiten



500 km

# Konsekvenser

# Konsekvenser av befolkningsförändring

- Kommunen som välfärdsleverantör
- Kommunen som samhällsbyggare
- Kommunen som politisk och demokratisk arena
- Kommunen som organisation och förvaltning
- Kommunen som arbetsgivare



# Växande

Skola och förskola, segregation.

Bostadsbrist, privata intressen,  
stora investeringar.

Konflikter om expansion.  
Avstånd mellan politik &  
medborgare

Stora specialistorganisationer

Stora personalkrävande  
satsningar





# Krympande

Skola och förskola, äldreomsorg.

Tomma bostäder (och brist).  
Kommunen ensam  
samhällsbyggare.

Konflikter om anpassning.  
Närhet mellan politik &  
medborgare

Små generalistorganisationer

Pensionsavgångar, liten  
rekryteringsbas.

# Växande Krympande

Skola och förskola, segregation.

Skola och förskola, äldreomsorg.

Bostadsbrist, privata intressen,  
stora investeringar.

Tomma bostäder (och brist).  
Kommunen ensam  
samhällsbyggare.

Konflikter om expansion.  
Avstånd mellan politik &  
medborgare

Konflikter om anpassning.  
Närhet mellan politik &  
medborgare

Stora specialistorganisationer

Små generalistorganisationer

Stora personalkrävande  
satsningar

Pensionsavgångar, liten  
rekryteringsbas.

# Det kommunala ledarskapets förutsättningar



# Det kommunala ledarskapets förutsättningar

Självstyrelse – Direktval – Kommunallagen –  
Offentlighetsprincipen – Territorialitetsprincipen –  
Förvaltningslagen – Offentlighets- och sekretesslagen –  
Personuppgiftslagen – Plan- och bygglagen – Skollagen –  
Socialtjänstlagen



# Det kommunala ledarskapets förutsättningar

Stor	<b>Politisk rekryteringsbas</b>	Liten
Stort	<b>Avstånd till medborgarna</b>	Litet
Expansion & utbyggnad	<b>Främsta utmaning</b>	Anpassning
Tillväxt	<b>Politiskt kapital</b>	Folkets röst
Förmåga till stordrift	<b>Organisatorisk styrka</b>	Förmåga till helhetssyn
Privata investerare	<b>Externa nätverk</b>	Civilsamhället



# Åtgärder

# Nationell debatt

- Ungas flykt från landsbygden
- Långtidsutredningen
- Landsbygdskommittén
- Översyn av kostnadsutjämnningen
- Kommunutredningen
- Debatten om stad-land



# Förslag på åtgärder

- Statligt stöd; statliga jobb, näringslivsstöd, översyn av utjämningsystemen.
- Större kommuner, mellankommunal samverkan.
- Assymetriska lösningar.
- Inomkommunal effektivisering och innovation.
- Anpassningspolitik.

# Konfliktlinjer

# Konflikt 1

Ska tillväxt vara det övergripande målet överallt?



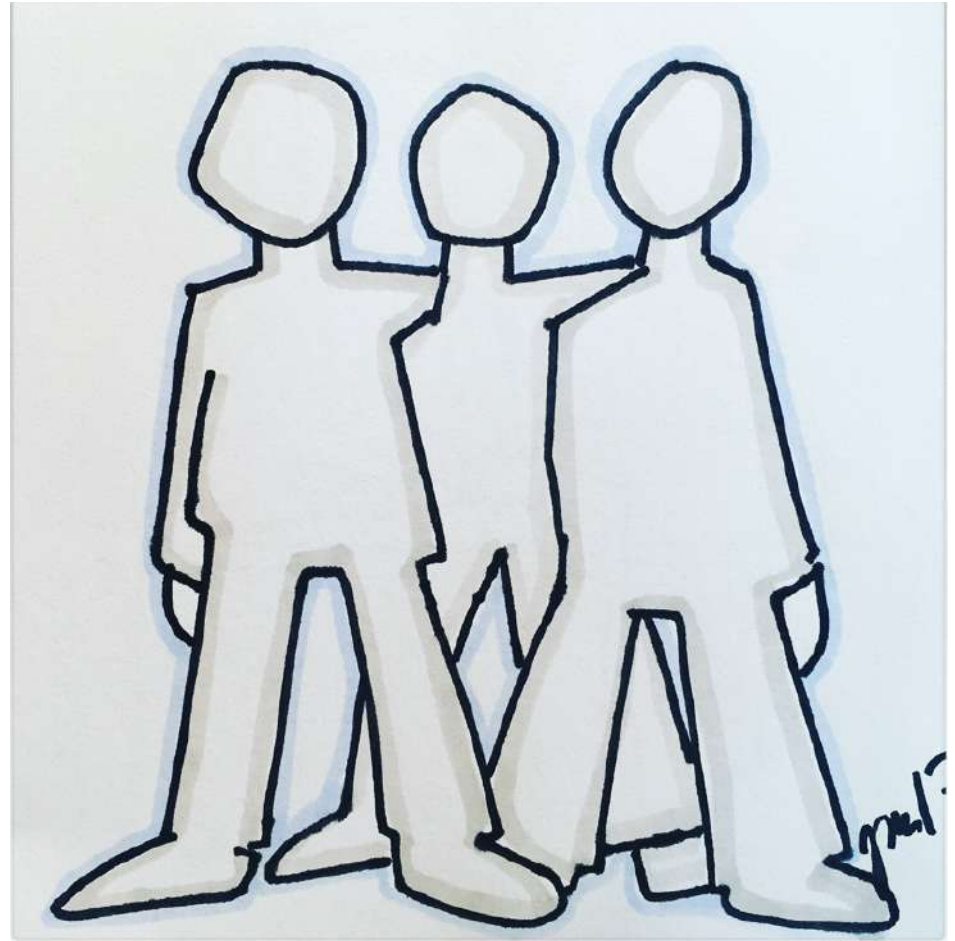
# Konflikt 2

Ska urbaniseringen  
motverkas? Hur, med  
vilka styrmedel?



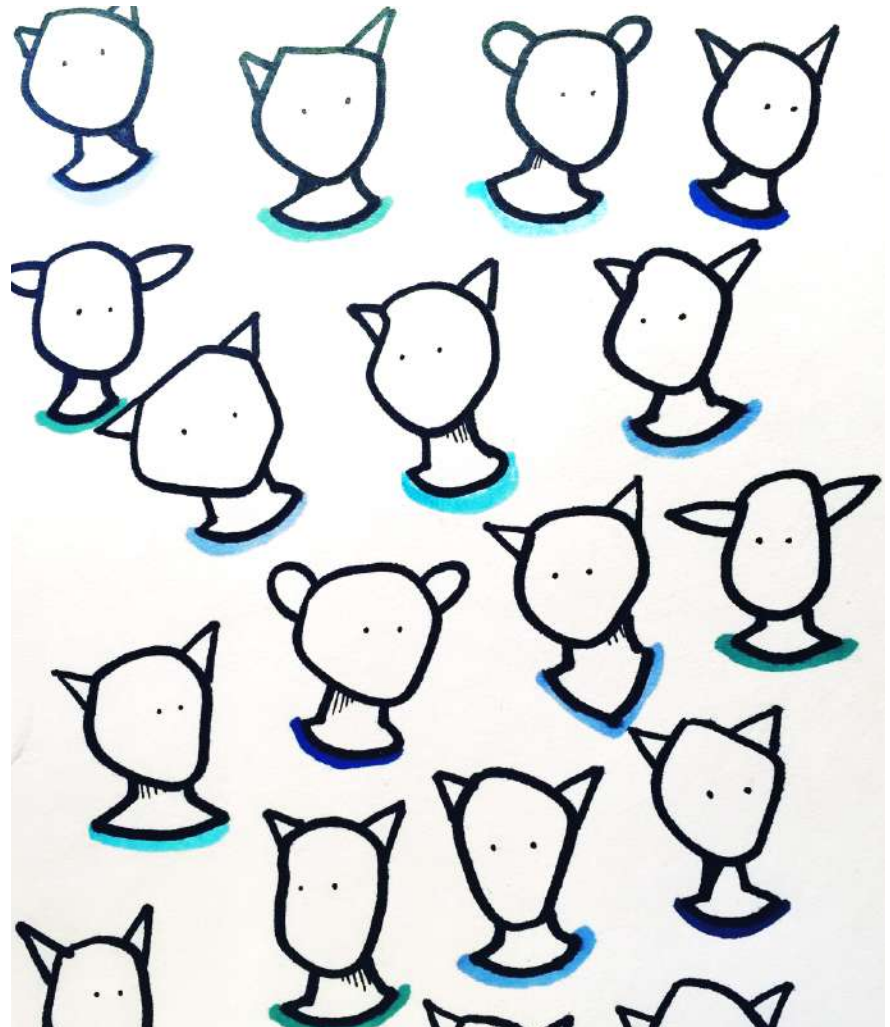
# Konflikt 3

Ställer ojämna  
befolkningsutveckling  
större krav på  
geografisk solidaritet?



# Konflikt 4

Ska samhället  
organiseras på samma  
sätt överallt?



[www.liu.se](http://www.liu.se)